

# Modelo de la piel en 3 partes

Español

## Aumentado 80 veces su tamaño natural

La piel de un humano adulto se extiende a lo largo de una superficie corporal de alrededor de 1,2 a 2,5 m<sup>2</sup>. Consta de dos capas: la superior o epidermis y, debajo de ella, una capa de tejido conectivo, llamada dermis. Debajo de la dermis se encuentra el tejido subcutáneo, formado por células adiposas y tejido conectivo. El tejido subcutáneo no se considera estrictamente parte de la piel.

El modelo se compone de tres modelos individuales, que representan cortes de la piel humana aumentados por 80. Las estructuras microscópicas en el interior de la piel, como receptores del tacto, glándulas y vasos sanguíneos, se muestran en relieve para poder apreciar las dimensiones espaciales de las relaciones microscópicas. Los tres modelos se presentan sobre un soporte común fijados mediante imanes y pueden desmontarse por separado.

Cada una de las diferencias microscópicas de la piel se ilustra en relación con su posición en el cuerpo humano, como, por ejemplo, la palma y el dorso de la mano o el cuero cabelludo. El modelo de la dermis papilar, que se localiza, por ejemplo, en la palma de la mano, muestra las características típicas, como una epidermis más gruesa y la unión marcada entre la epidermis y la dermis papilar. La observación del modelo de la dermis reticular, que se encuentra en el dorso de la mano, permite apreciar los surcos que forman los pequeños compartimentos, especialmente si se mira desde arriba. El corte longitudinal a través del cuero cabelludo humano ilustra el tallo incipiente del pelo y la posición de la vaina epitelial en la que se aprecia perfectamente la típica estratificación y la posición de la raíz pilosa. Todos los tipos de piel representados permiten reconocer con precisión la composición de la estructura de las capas de la epidermis. Todas las estructuras anatómicas de la piel, como nervios, vasos sanguíneos y receptores del tacto, se reproducen en el modelo con una exactitud anatómica y espacial absolutas.

### A Cuero cabelludo

### B Piel gruesa

### C Piel fina

### D Cuero cabelludo, vista lateral

### E Piel fina, vista lateral

### F Piel gruesa, vista lateral

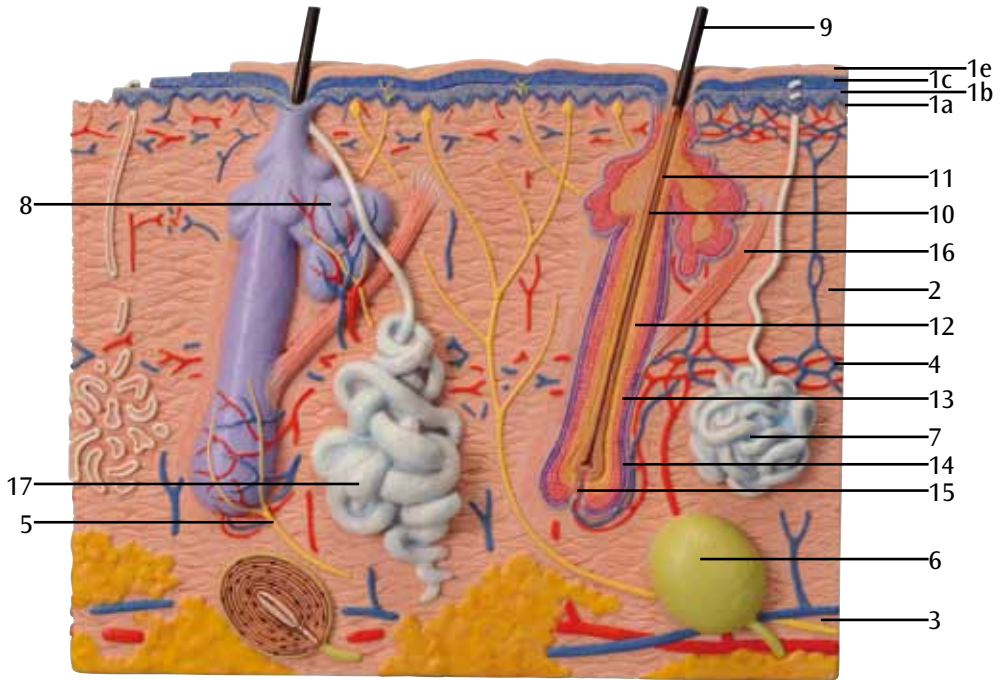
### G Cuero cabelludo, vista desde arriba

### H Piel gruesa, vista desde arriba

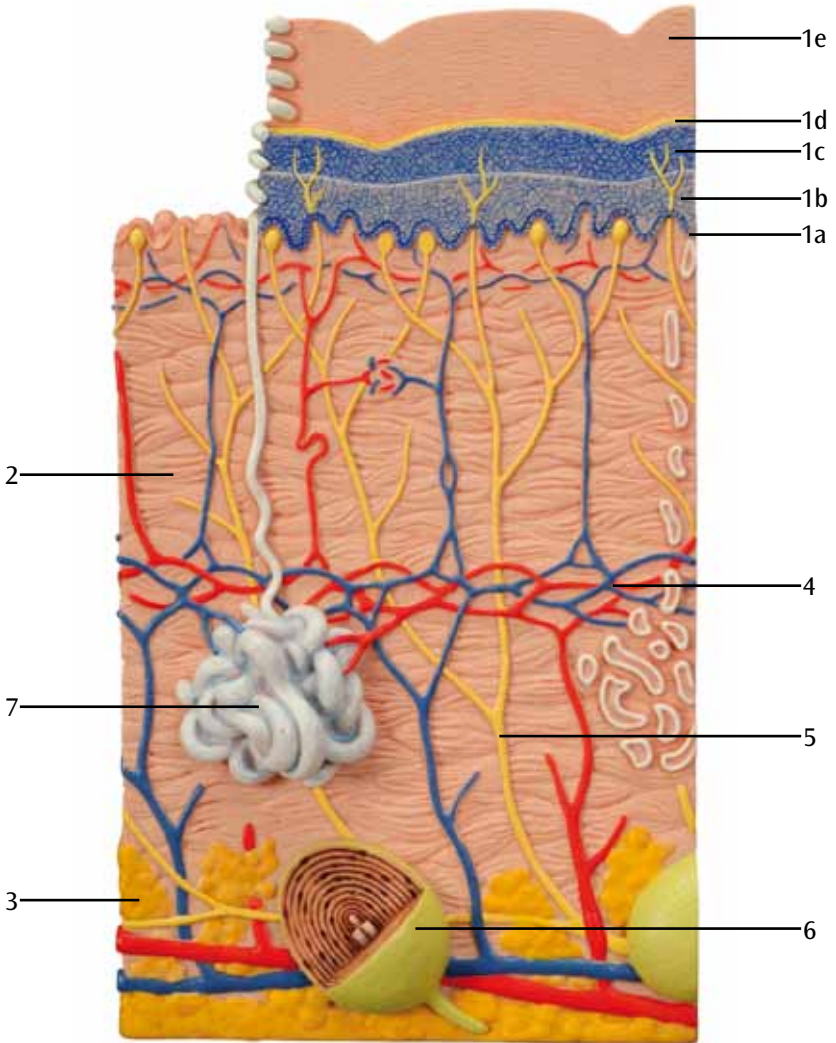
### I Piel fina, vista desde arriba

- |    |                      |    |                          |
|----|----------------------|----|--------------------------|
| 1  | Epidermis            | 7  | Glándula sudorípara      |
| 1a | Estrato basal        | 8  | Glándula sebácea         |
| 1b | Estrato espinoso     | 9  | Pelo                     |
| 1c | Estrato granuloso    | 10 | Médula pilosa            |
| 1d | Estrato lúcido       | 11 | Corteza o córtex piloso  |
| 1e | Estrato córneo       | 12 | Vaina folicular interna  |
| 2  | Dermis               | 13 | Vaina folicular externa  |
| 3  | Hipodermis           | 14 | Folículo piloso          |
| 4  | Vasos sanguíneos     | 15 | Papila capilar           |
| 5  | Nervio               | 16 | Músculo erector del pelo |
| 6  | Corpúsculo de Pacini | 17 | Glándula sudorípara      |

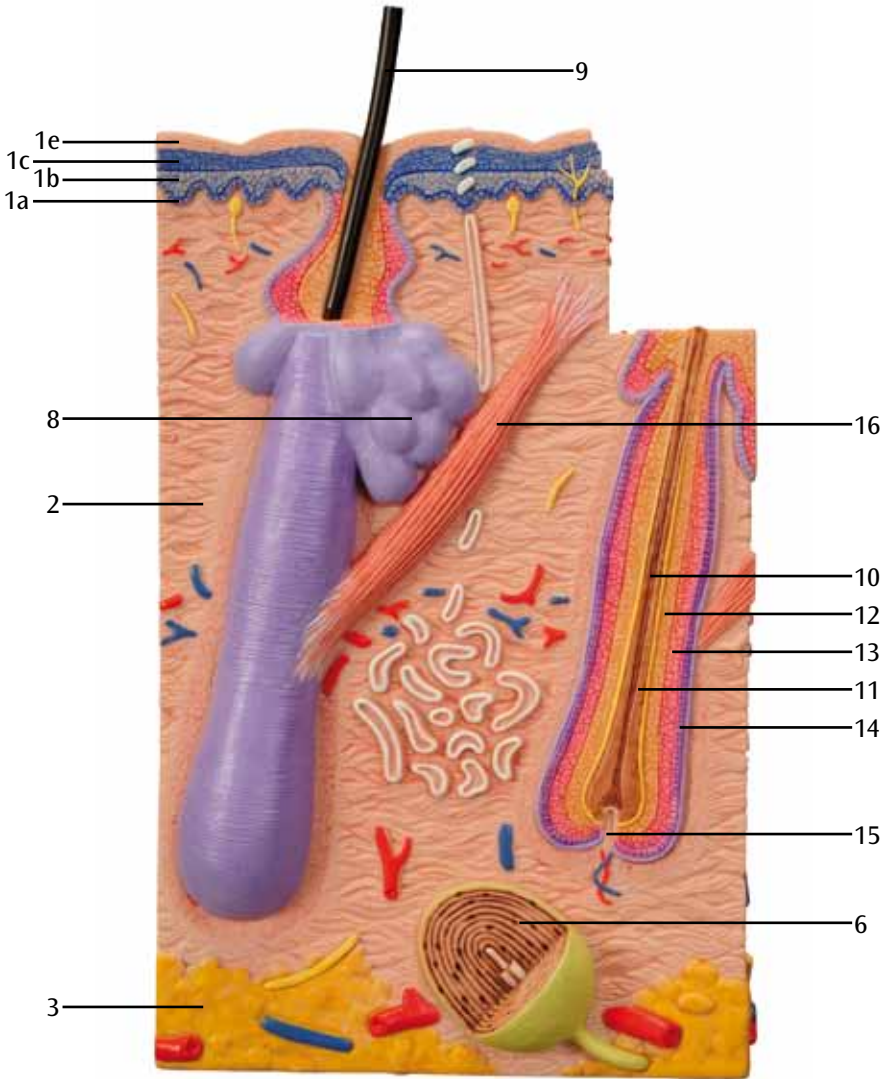
A

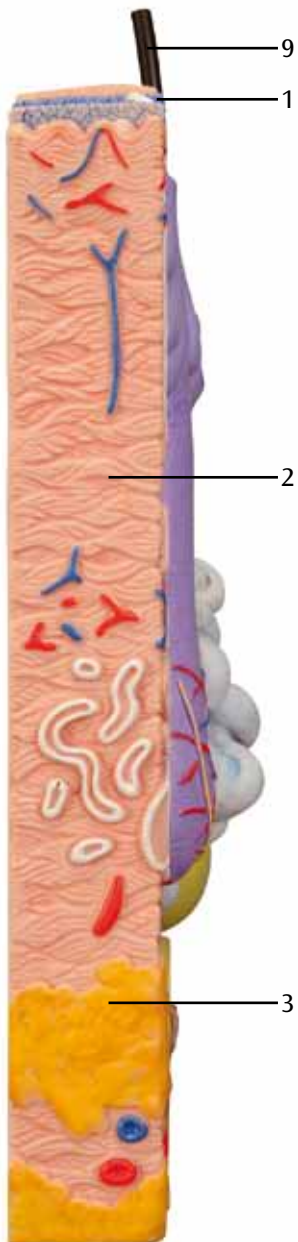
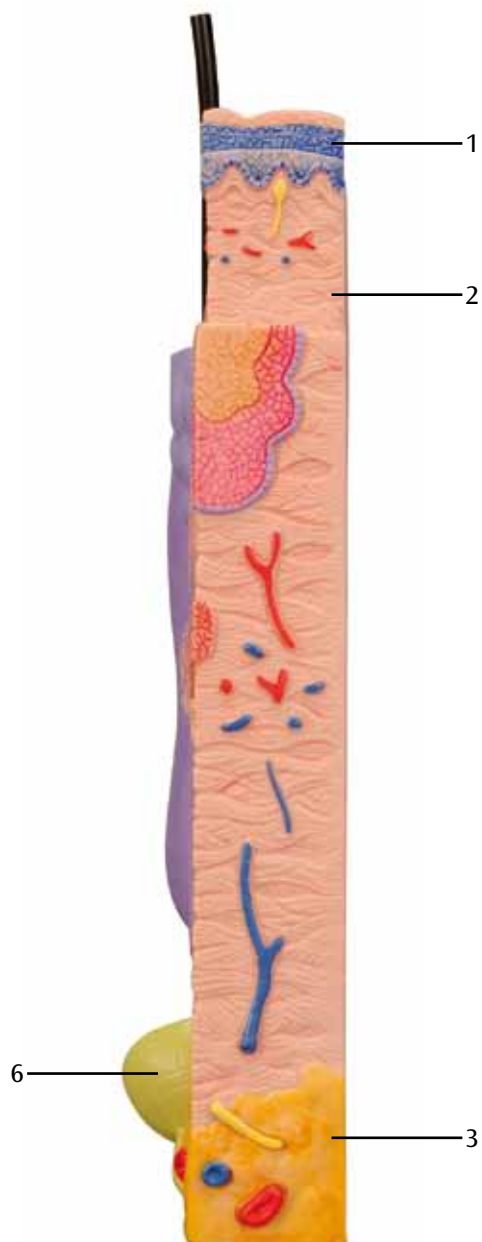


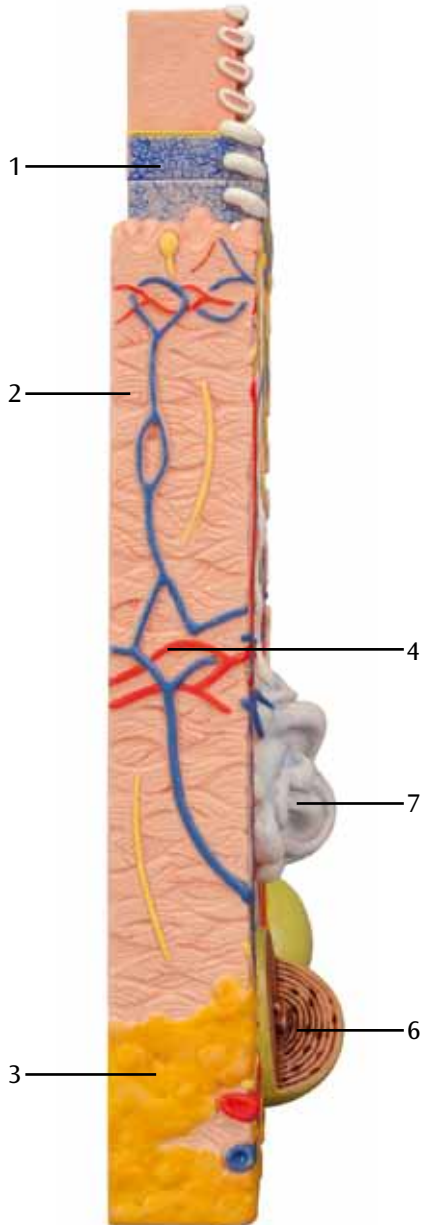
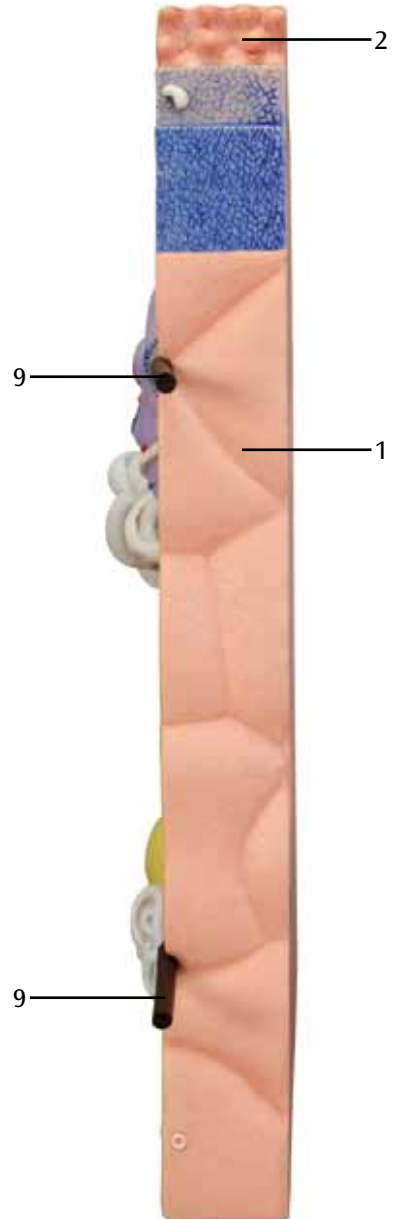
**B**

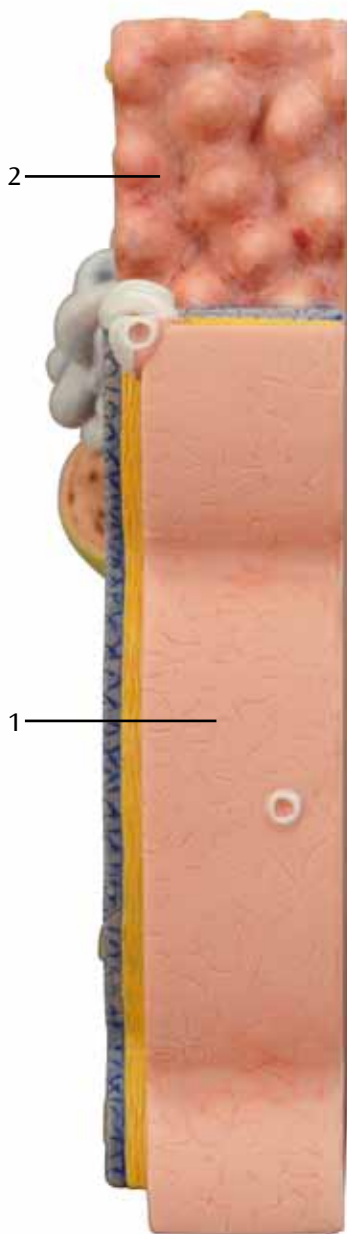
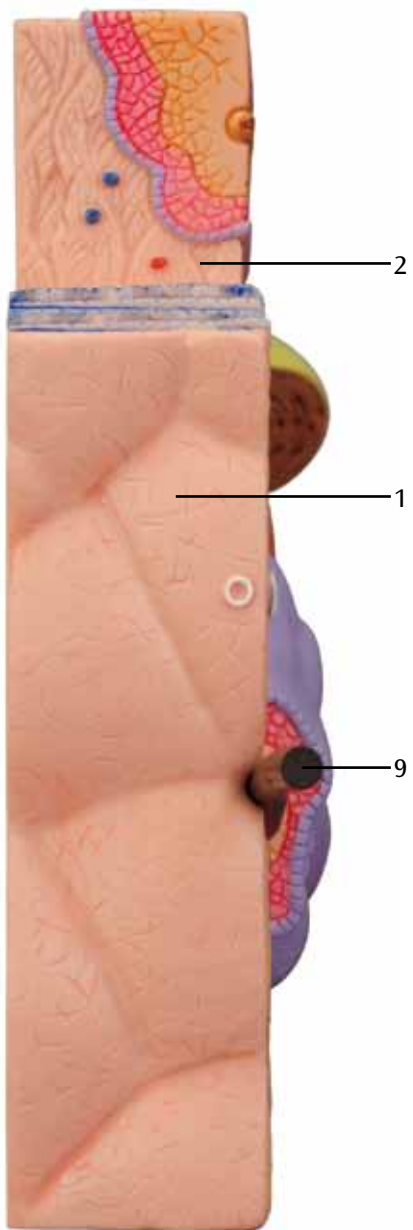


C



**D****E**

**F****G**

**H****I**



Distribuidor



 [ventas@beracahmedica.mx](mailto:ventas@beracahmedica.mx)

 662 15 10 979