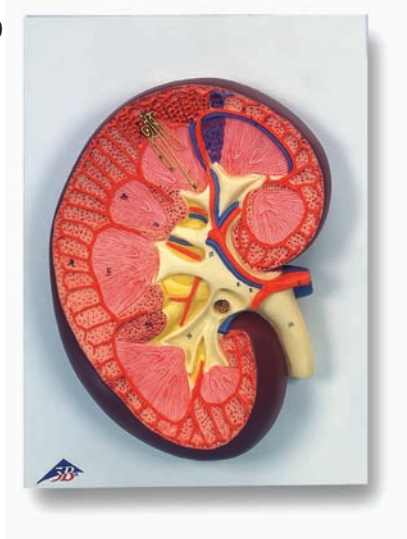
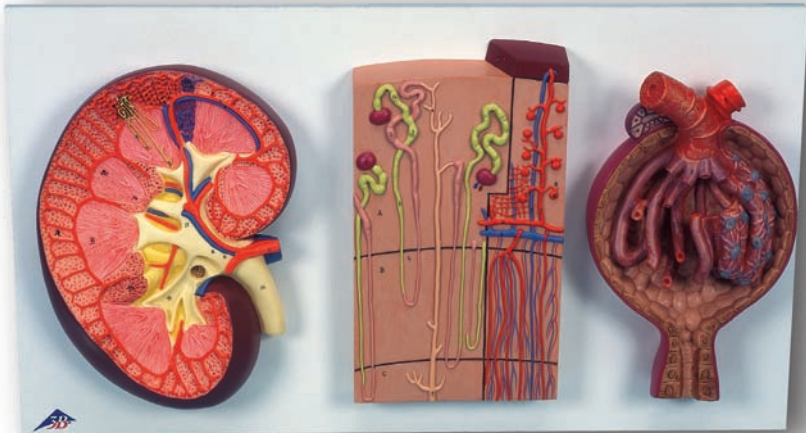


K10



K11



K10, K11

K10 Sección del riñón, 3 veces su tamaño natural

K11 El Riñón, el Nefrón, los Conductos Sanguíneos y el Corpúsculo Renal

K10 Sección del riñón, 3 veces su tamaño natural

- A Riñón, corteza
- B Medula renal
- 1 V. renal
- 2 A. renal
- 3 Venas arqueadas
- 4 Aa. arqueadas
- 5 Plexo vascular
- 6 Vena cortical radial (vena interlobular)
- 7 Arteria cortical radial (vena interlobular)
- 8 Arteriola glomerular aferente
- 10 Uréter
- 11 Riñón, pelvis
- 12 Riñón, cáliz mayor
- 13 Orificios papilares
- 14 Papilas renales
- 15 Conducto papilar
- 16 Túbulo de unión
- 17 Tubulus attenuatus
- 18 Tubo recto proximal
- 19 Riñón, corpúsculo
- 20 Pirámides renales
- 21 Riñón, cáliz menor
- 22 Columnas renales

- 6 Arteria y vena arqueada
- 7 Arteria y vena cortical radial (vena interlobular)
- 8 Arteriola glomerular aferente
- 9 Arteriola glomerular eferente
- 10 Glomérulo

K10/2 Corpúsculos de Malpighi del riñón, 700 veces su tamaño natural

- 1 Arteriola glomerular aferente
- 2 Glomérulo
- 3 Arteriola glomerular eferente
- 4 Podocito
- 5 Cápsula de Bowman
- 6 Túbulo proximal
- 7 Túbulo distal

K10/1 Nefrones y conductos sanguíneos, 120 veces su tamaño natural

- A Riñón, corteza
- B Médula renal, zona externa
- C Medula renal, zona interna
- 1 Riñón, corpúsculo
- 2 Túbulo proximal
- a Tubo contorneado proximal
- b Tubo recto proximal
- c Tubulus attenuatus
- 3 Túbulo distal
- 4 Túbulo colector
- 5 Conducto papilar

Distribuidor



✉ ventas@beracahmedica.mx

☎ 662 15 10 979