



H20/1
(1000285)



H20/2
(1000286)



H20/3
(1000287)



H20/4
(1000288)

H20/1, H20/2, H20/3, H20/4

(1000285_1000286_1000287_1000288)

H20/1, H20/2, H20/3, H20/4

- 1 Promontorio
- 2 Apófisis articular superior
- 3 V vértebra lumbar
- 4 Apófisis costales
- 5 Disco intervertebral
- 6 Cresta ilíaca
- 7 Hueso ilion, ala
- 8 Espina ilíaca anterior superior
- 9 Espina ilíaca anterior inferior
- 10 Acetábulo
- 11 Orificio obturador
- 12 Hueso isquion, rama
- 13 H. pubis, rama superior
- 14 H. pubis, rama inferior
- 15 Tubérculo púbico
- 16 Cresta pectínea del pubis
- 17 Sínfisis púbica [disco interpúbico]
- 18 Cuerpo del pubis
- 19 Tuberosidad isquiática
- 20 Espina isquiática
- 21 Eminencia iliopúbica
- 22 Hueso cóccigeo
- 23 Orificio sacro anterior
- 24 Hueso sacro
- 25 Articulación sacroilíaca
- 26 Apófisis espinosa
- 27 Apófisis articular inferior
- 28 Espina ilíaca posterior superior
- 29 Espina ilíaca posterior inferior
- 30 H. sacro, asta
- 31 H. sacro, hiato
- 32 Agujero sacro posterior
- 33 H. sacro, cresta mediana
- 34 Cola de caballo
- 35 Escotadura ciática mayor
- 36 Escotadura ciática menor
- 37 Hueso isquion

H20/2, H20/3, H20/4

- 38 Lig. longitudinal anterior
- 39 Membrana obturatriz
- 40 Lig. sacroespinal
- 41 Lig. sacrotuberoso
- 42 Lig. inguinal
- 43 Ligg. sacroilíacos anteriores
- 44 Lig. iliolumbar
- 45 Lig. sacroilíacos interóseos
- 46 Lig. sacroilíaco posterior
- 47 Lig. supraespinoso

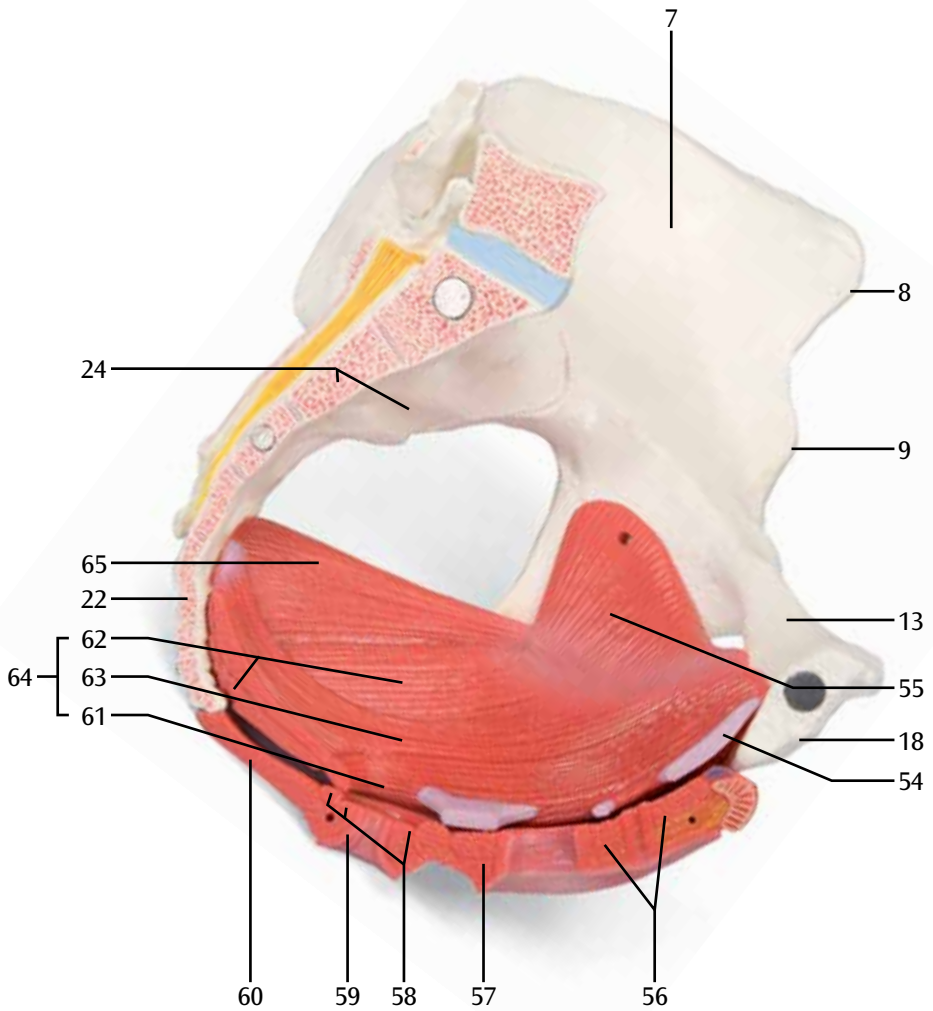
H20/3, H20/4

- 48 Recto
- 49 Ovario
- 50 Trompa uterina
- 51 Útero
- 52 Ligamento ovárico
- 53 Vejiga urinaria
- 54 Membrana perineal
- 55 M. obturador interno
- 56 M. transverso perineal profundo
- 57 M. bulboesponjoso
- 58 M. esfínter externo del ano
- 59 M. esfínter interno del ano
- 60 Lig. anococcígeo
- 61 M. puborrectal
- 62 M. pubococcígeo
- 63 M. iliococcígeo
- 64 M. elevador del ano
- 65 M. coccígeo
- 66 Clítoris
- 67 Uretra
- 68 Vagina
- 69 Útero, cavidad
- 70 Útero, orificio
- 71 Ano
- 72 Excavación rectouterina
- 73 Recto, pliegue transversal
- 74 M. transverso perineal superficial
- 75 Glándula vestibular mayor (BARTHOLINI)
- 76 Bulbo del vestíbulo
- 77 M. isquiocavernoso

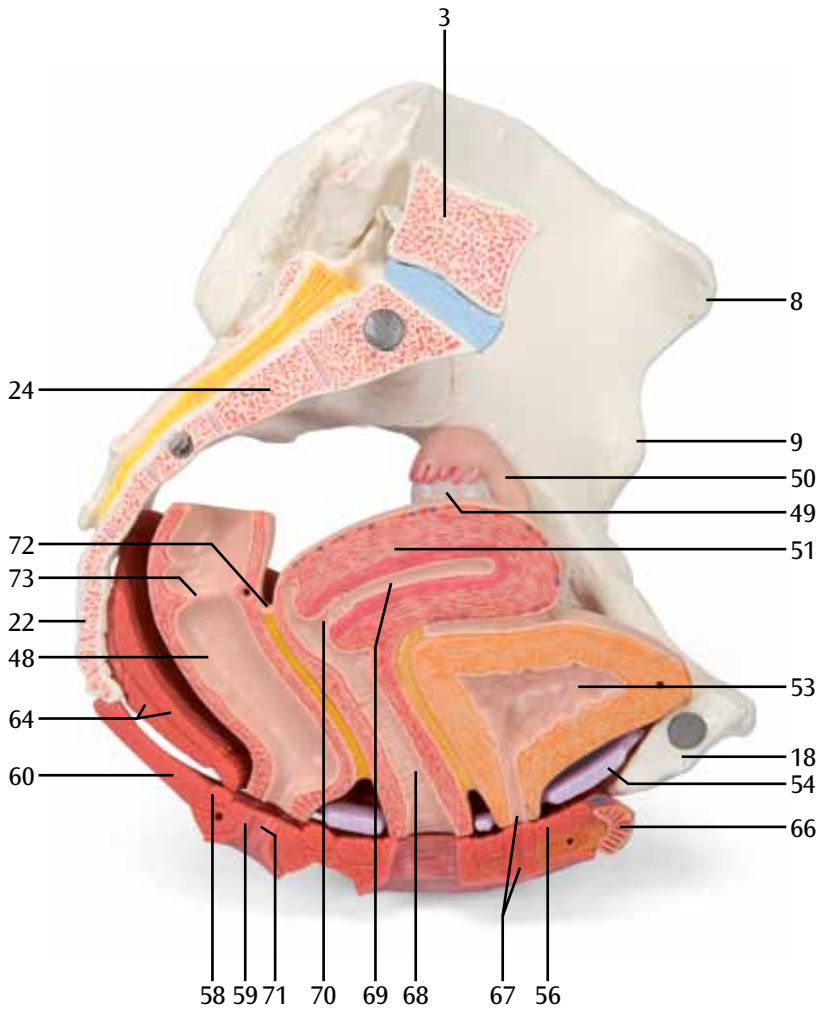
H20/4

- 78 A. ilíaca externa
- 79 V. ilíaca externa
- 80 A. ilíaca interna
- 81 V. ilíaca interna
- 82 A. ilíaca común derecha
- 83 V. cava inferior
- 84 Aorta, porción abdominal
- 85 A. ilíaca común izquierda
- 86 N. isquiático
- 87 A. femoral
- 88 Plexo sacro
- 89 Nervio dorsal del clítoris
- 90 N. pudendo
- 91 M. piriforme
- 92 Nervios rectales inferiores
- 93 Nervios perineales
- 94 Nervios labiales posteriores
- 95 V. femoral
- 96 V. ilíaca común izquierda
- 97 A. glútea superior
- 98 A. glútea inferior
- 99 A. pudenda interna
- 100 A. rectal media
- 101 A. vesical inferior
- 102 A. uterina
- 103 A. umbilical
- 104 A. obturatriz

H20/3, H20/4
(1000287, 1000288)

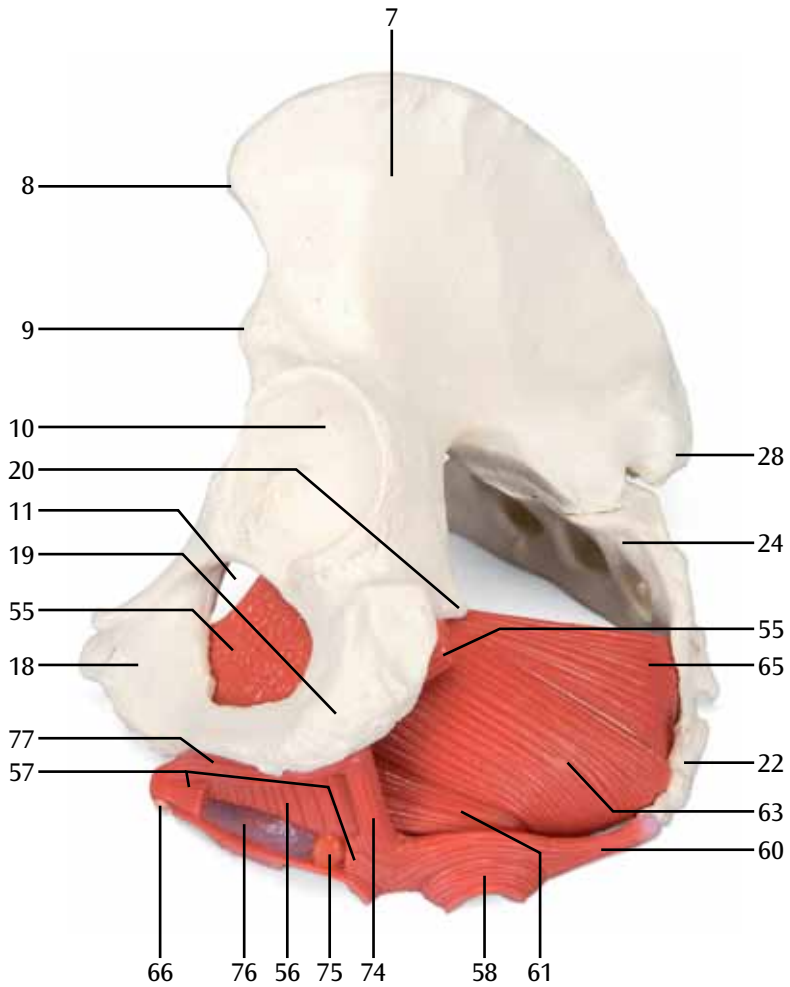


H20/3, H20/4
(1000287, 1000288)

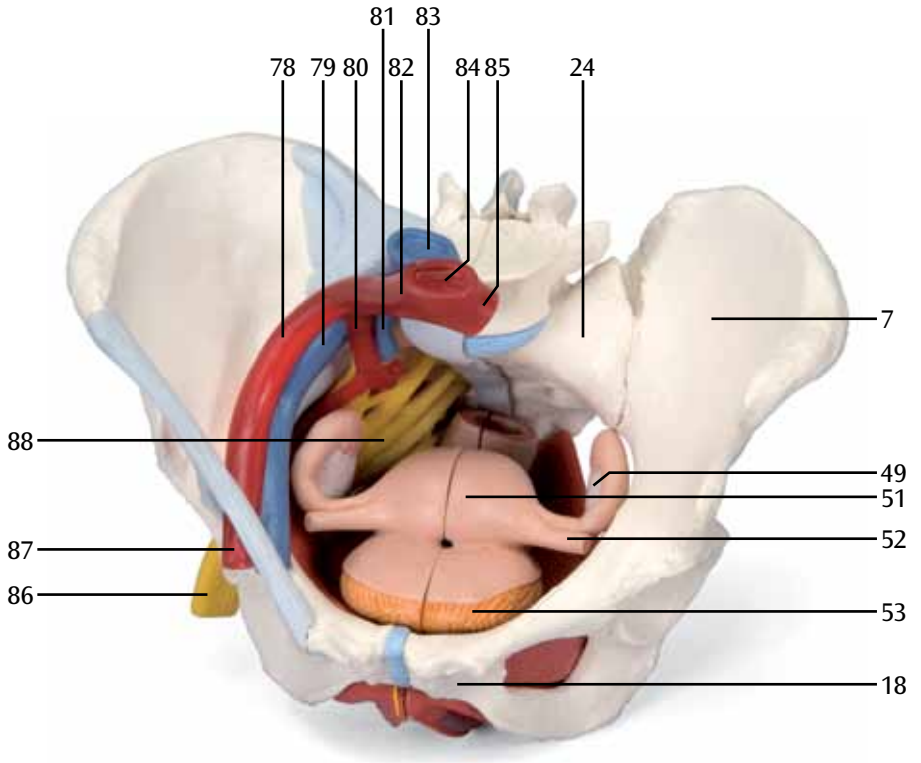


H20/3, H20/4

(1000287, 1000288)

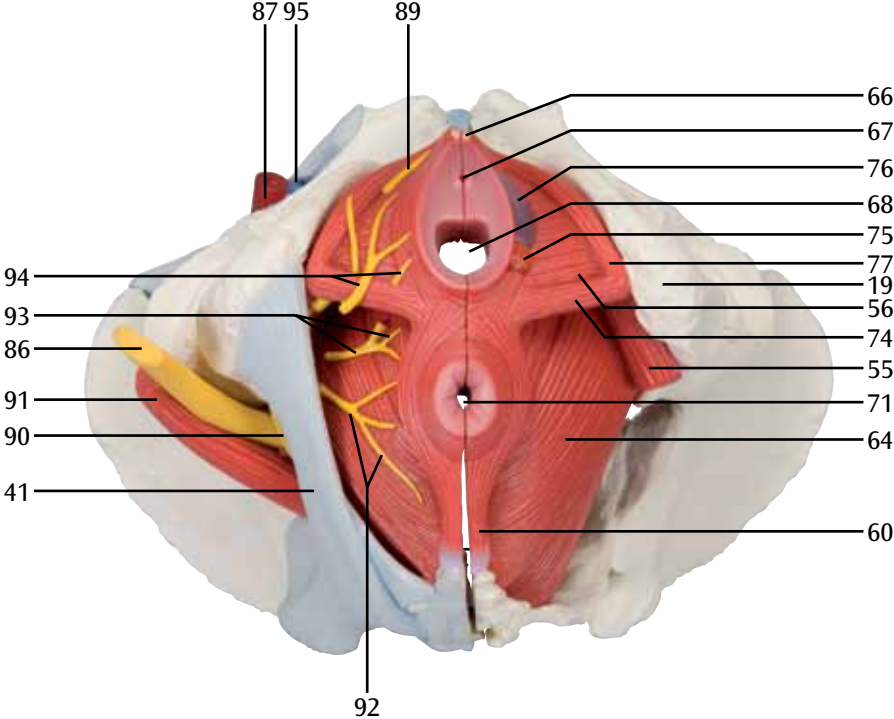


H20/4
(1000288)

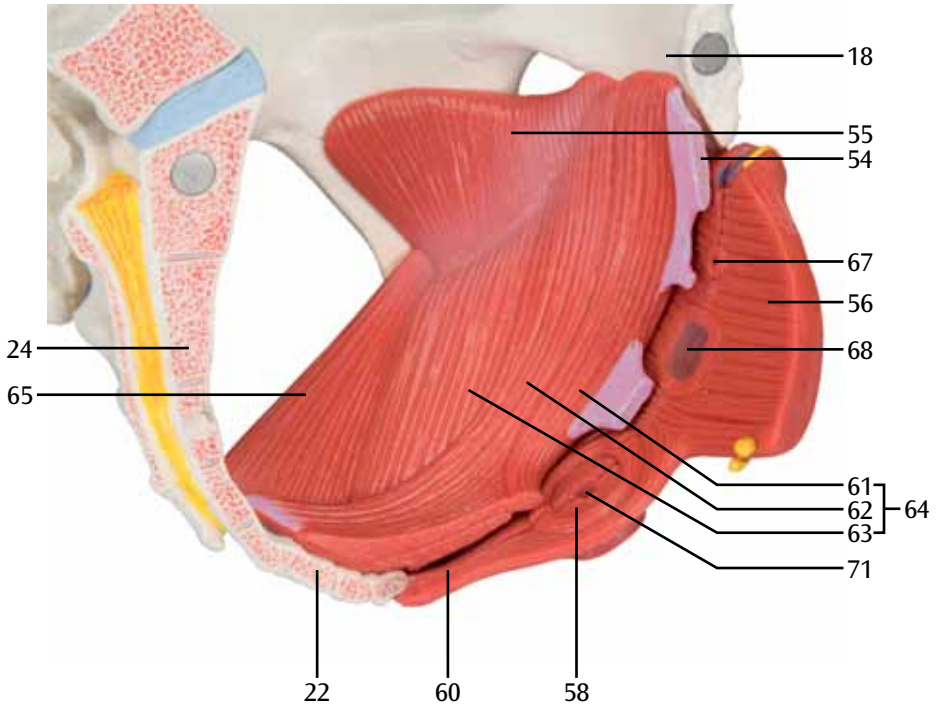


H20/4

(1000288)

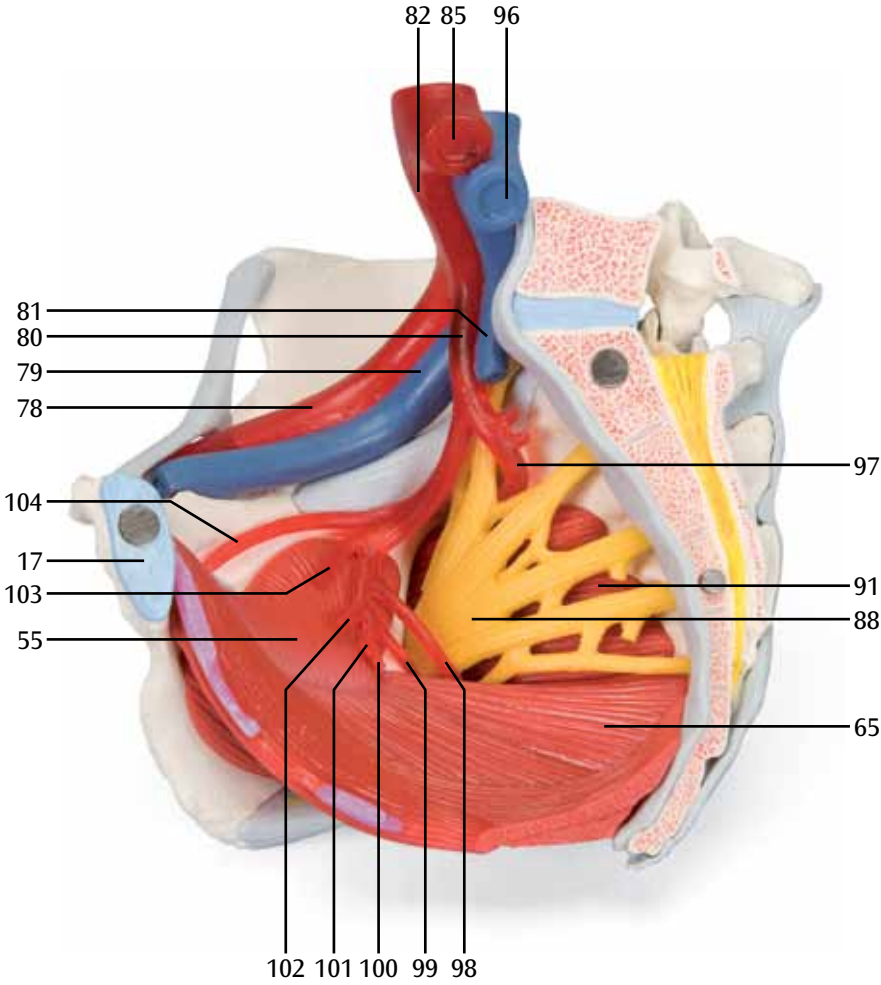


H20/3, H20/4
(1000287, 1000288)

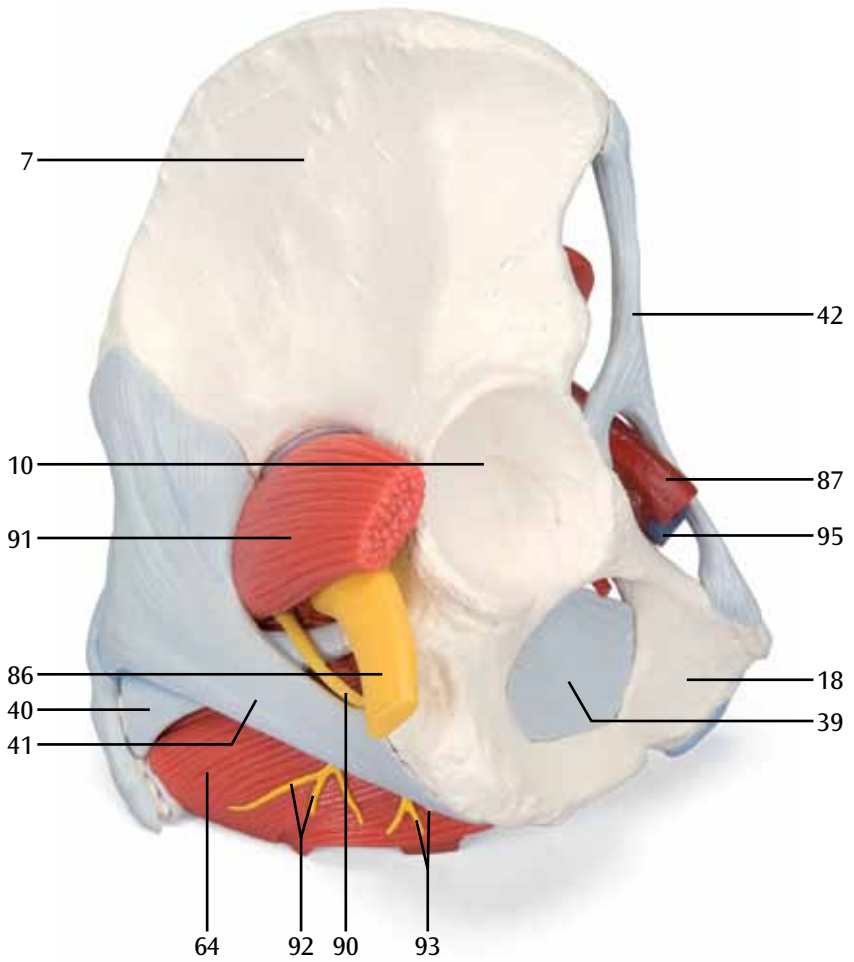


H20/4

(1000288)



H20/4
(1000288)



Distribuidor



 ventas@beracahmedica.mx

 662 15 10 979