



Beracah
MEDICA



SINO MDT

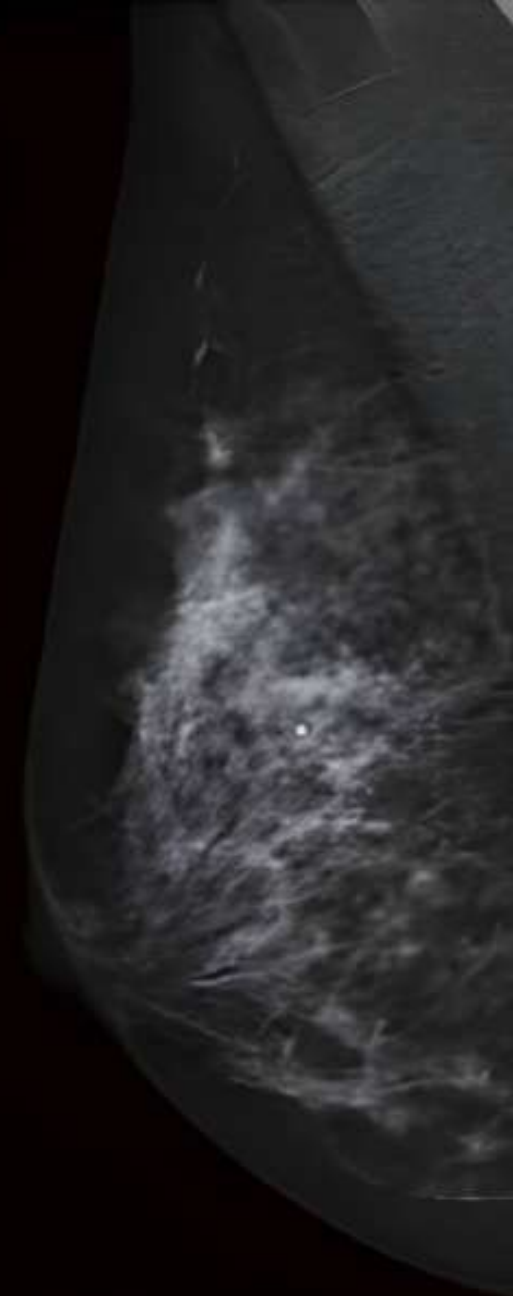
MASTÓGRAFO
Navigator 3000A
SERIES

Una nueva dimensión en diagnóstico

Con la actualización de Tomosíntesis , el modelo de tomografía digital 3000A 2D ahora es capaz de generar imágenes tridimensionales para diagnósticos más precisos que nunca.



3D tomo image



2D Image

Mayor comodidad y desempeño

El mastógrafo digital Navigator 3000A cuenta con la característica de proporcionar películas de tamaño 24 x 30cm a una resolución de 2816 x 3584 pixels. Gracias a su excelente imagen y estable calidad que proporcionan los materiales: silicón amorfo y CSI, se ha popularizado enormemente entre los usuarios del sector. Por sus características, es ideal para su uso en lugares cerrados y unidades móviles.



Interfaz de usuario

La UI del equipo proporciona una experiencia amigable e intuitiva; con sus múltiples displays touch, personalice parámetros y funciones con un toque.



Ergonomía y usabilidad

- Tubo de Rayos X de tungsteno de gran velocidad
- Centro de rotación ISO C-brazo con rotación de -180° a 180°
- Diseño amigable y práctico
- Configuración de fuerza de compresión personalizable para mayor comodidad del paciente
- Display doble en brazo, uno en base y uno en compresor
- Switch dock de 4 interruptores para operar la base y el compresor
- Indicadores luminosos
- Fuente de alimentación integrada en la base
- Botón de paro emergente



Flexibilidad en la compresión

- Con la compresión multi nivel, aplique una fuerza de 0 a 200 N controlada desde el panel switch y elija entre usar descompresión manual o automática.





SINO 3000A



Configuración 3000A

- | | |
|---|--|
| 1 | • Unidad principal (Navigator Star Care) |
| 1 | • Generador de Alto Voltaje Tubo de |
| 1 | • Rayos X |
| 1 | • Colimador |
| 1 | • Filtro Rh/AG |
| 1 | • Bucky de mesa |
| 1 | • Mesa con rejilla (24*30 cm) |
| 1 | • Paleta de compresión (24*30 cm) |
| 2 | • Paleta de compresión (24*36 cm) |
| 2 | • Base rodante |
| 1 | • Pedales |
| 1 | • Consola de control |
| 1 | • Protector de cara |
| 1 | • Manual de servicio |
| 1 | • Manual de usuario |

Ficha técnica



SINO 3000A

- Sistema integrado (generador integrado en el soporte)
- Soportará la función de Tomosíntesis a futuro mediante actualizaciones
- Rango de kV: paso de 20 kV a 40 kV
- Tubo de rayos X de alto desempeño, ánodo de Tungsteno, tamaño de punto focal: 0.1 mm (menor) / 0.3 mm (mayor)
- Soporta función de rotación por iso-centro
- Rango de rotación de Brazo-C: +180° ~ -180°
- Rango de altura de la superficie de soporte de mama: 650mm-1350mm
- Brazo-C alimentado eléctricamente, display en ambas caras
- Bandeja de compresión: compresión inteligente, flexible y multi nivel
- Resolución espacial: 6 Lp/mm
- Tipo de detector: Detector de silicón amorfo
- Área de imagen efectiva: 24*30cm
- Sistema de adquisición compatible con DICOM 3.0
- Distancia focal: 650mm
- Filtro añadido: Rh/Ag
- Switch de filtro añadido: automático
- Ajuste de campo de rayos X: automático
- Factor de ampliación: 1.5
- Modo de exposición: Manual / AEC/AAEC
- Suministro: 230V~
- Frecuencia: 50/60Hz
- Poder máximo: 11000 VA
- Peso neto: 300 kg.

Sobre el generador

- Frecuencia: $\geq 100\text{kHz}$
- Rango de voltaje en tubo: $20\text{ kV} \sim 49\text{ kV}$ en paso de 1 kV
- Salida máxima: 5 kW
- Voltaje máximo de tubo: 49 kV
- Corriente máxima de tubo: 200 mA
- Tiempo de corriente máxima producida: $\geq 630\text{ mAs}$
- Onda: $< 4\%$



Distribuidor



 ventas@beracahmedica.mx

 662 15 10 979