

ELUXEO Lite

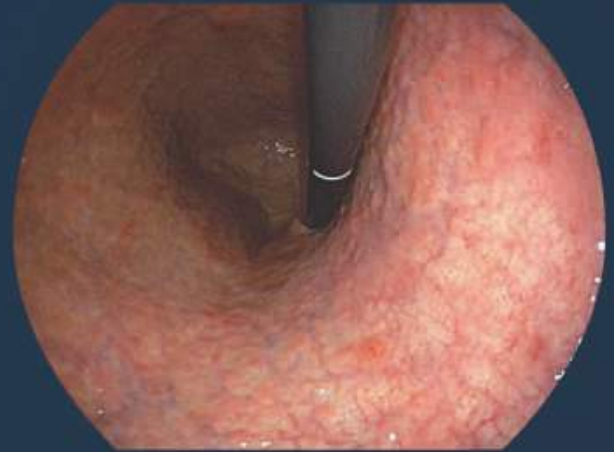
SISTEMA 6000



LCI y BLI, el nuevo estándar.



Estómago

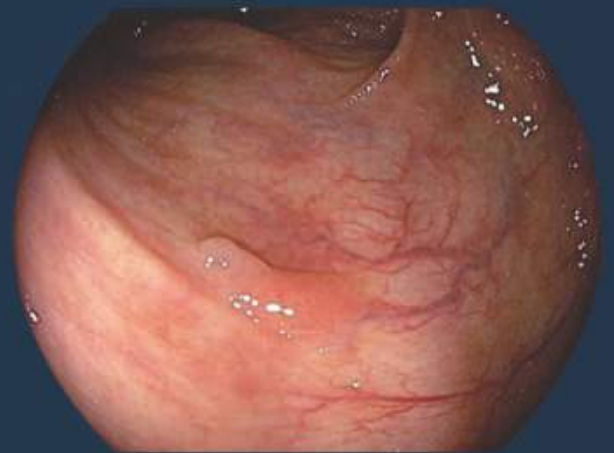


Luz Blanca

Tecnología con 3 LEDs independientes.

Luz Blanca: Se obtienen imágenes claras y brillantes.

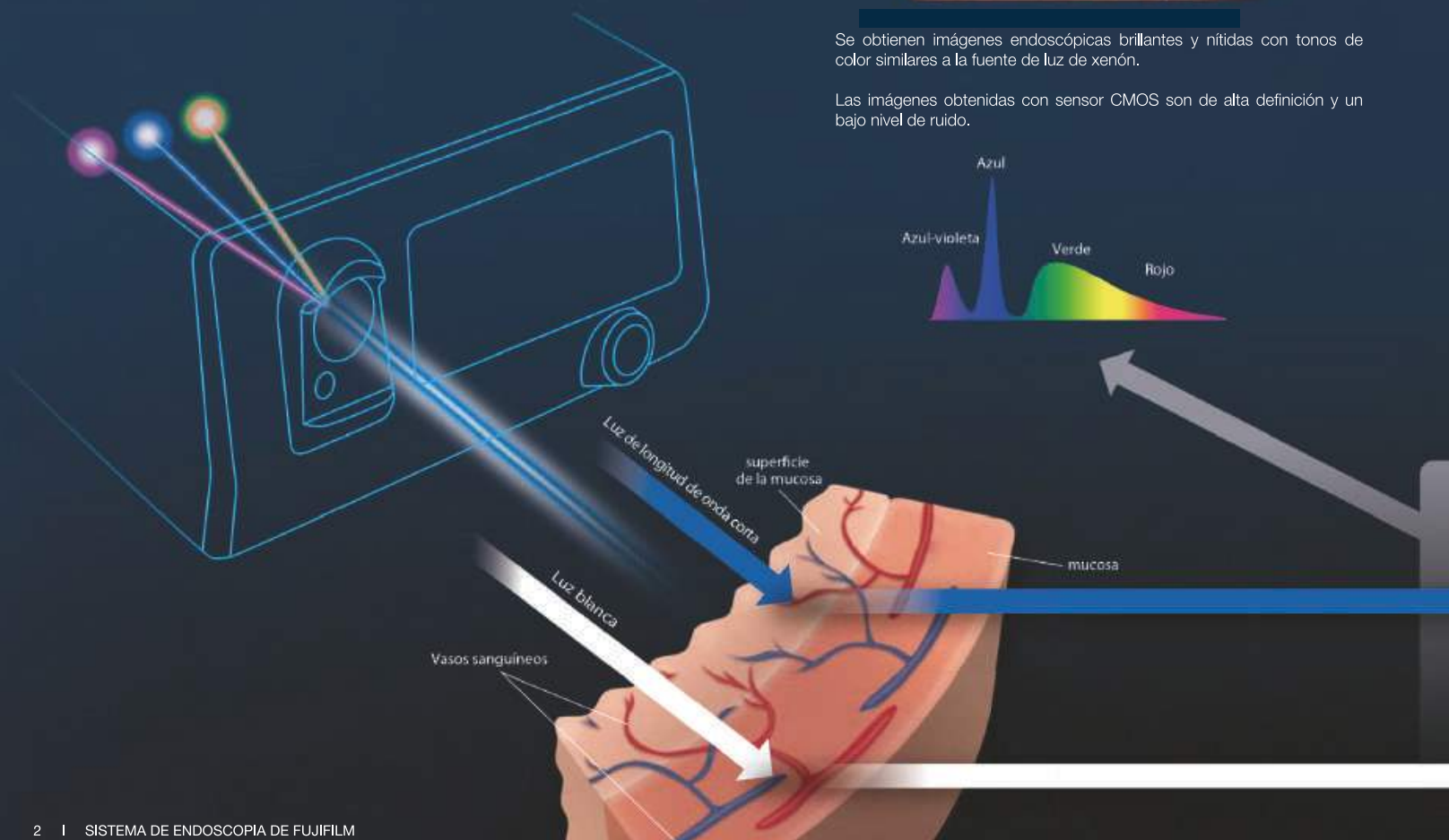
La iluminación azul-violeta permite un mayor contraste de los vasos sanguíneos y las estructuras de las capas superficiales de la mucosa para crear imágenes nítidas.



Colon

Se obtienen imágenes endoscópicas brillantes y nítidas con tonos de color similares a la fuente de luz de xenón.

Las imágenes obtenidas con sensor CMOS son de alta definición y un bajo nivel de ruido.

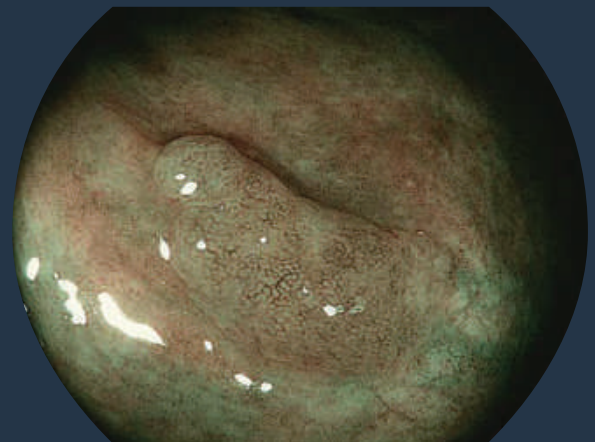
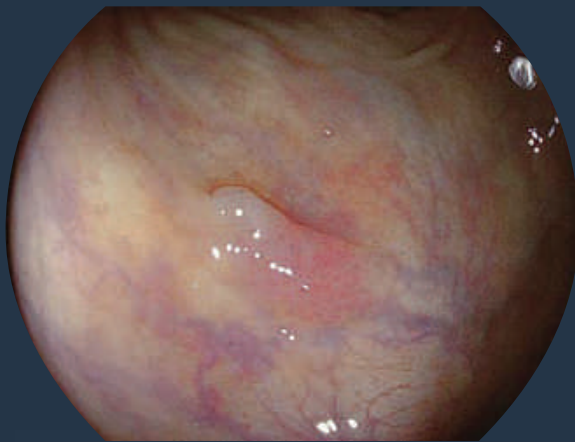
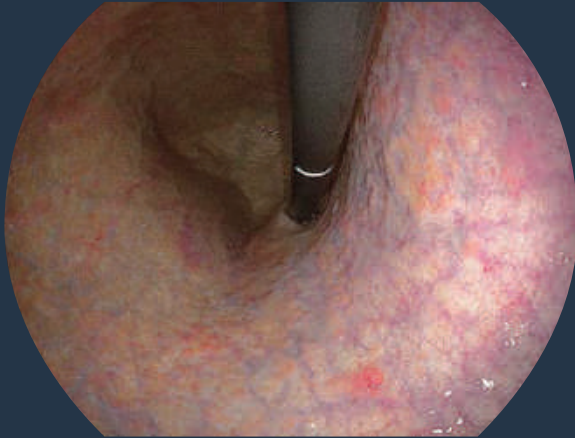




MODO LCI

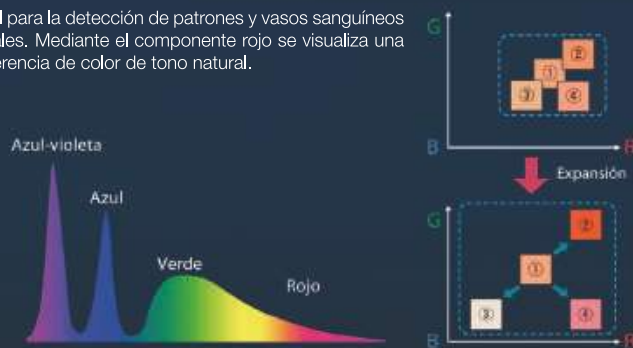


MODO BLI



LCI es útil para la detección de patrones y vasos sanguíneos superficiales. Mediante el componente rojo se visualiza una ligera diferencia de color de tono natural.

Se obtienen imágenes con alto contraste adecuadas para observar patrones microvasculares y patrones microsuperficiales.



Procesamiento de imágenes

Información con luz de longitud de onda corta

Información con luz blanca

Procesamiento de imágenes

Lámpara LED
Lámpara de xenón



Fuente de luz LED duradera y con ahorro de energía

Si la comparamos con las fuentes de luz de xenón estándar, la fuente de luz LED* consume alrededor de una tercera parte de la energía y dura más tiempo. La duración de la luz LED se prevé que sea de 6 años según el estado de evaluación de Fujifilm. La intensidad de la fuente de luz equivale a una lámpara de xenón de 300 W.

Cinco funciones que facilitan una mejor operabilidad para un diagnóstico preciso.

1 Sensor CMOS + salida de HDTV



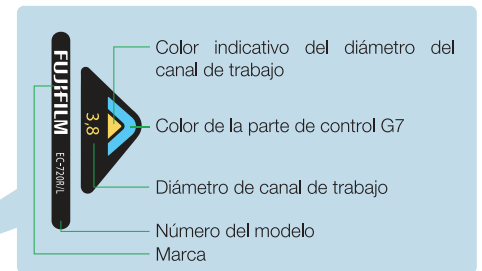
Visualización Full HD

Gracias al sensor CMOS se obtienen imágenes de alta definición con un nivel de ruido bastante bajo.

Permite obtener una visualización superior en Full HD.

2 Sección de control G7

La parte de control G7 ha sido desarrollada desde un punto de vista ergonómico. El endoscopio está diseñado para adaptarse de forma fácil y cómoda teniendo a la disposición los botones de mando para una mejor operabilidad.



Etiquetas adheridas a la parte de control mostrando el número de modelo y el tamaño de entrada del canal de trabajo.

3 Fácil conexión



Los endoscopios serie 700 se pueden conectar a la fuente de luz en tan sólo un paso.

La conexión de un solo paso mejora la eficiencia del flujo de trabajo clínico.

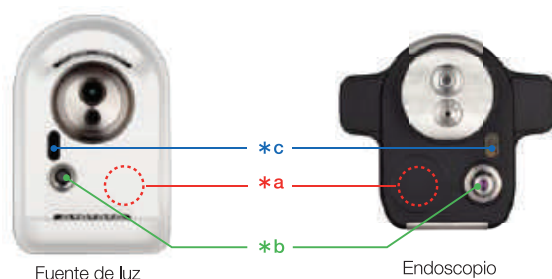
Compatible con series 500 y 600.

Tecnología sin contacto

Los endoscopios pueden conectarse a la fuente de luz con una simple operación de 1 paso.

La conexión del cable del endoscopio no es necesaria. El conector de 1 solo paso mejora la eficacia del flujo de trabajo clínico.

- ▶ Fuente de alimentación: suministro eléctrico inalámbrico *a
- ▶ Transmisión de las imágenes: láser óptico de alta velocidad *b
- ▶ Señal remota: LED de infrarrojos [IR] *c



Fuente de luz

Endoscopio

La rigidez aumenta gradualmente desde el extremo distal hasta la sección de control.

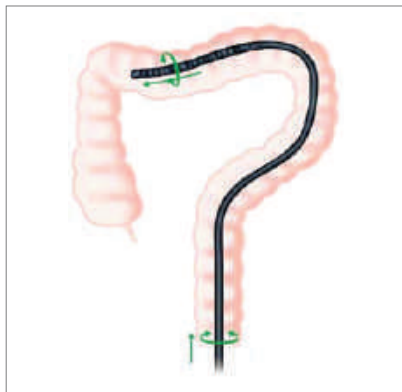
4 Ajuste de rigidez

EC- 760R-V/L



Transmisión de fuerza avanzada

La sección de inserción se ha diseñado para que la fuerza que aplica el operador con los movimientos, al empujar, al tirar y al girar, se transmita fácilmente al extremo distal del endoscopio.



Inserción profunda

Flexibilidad adaptable

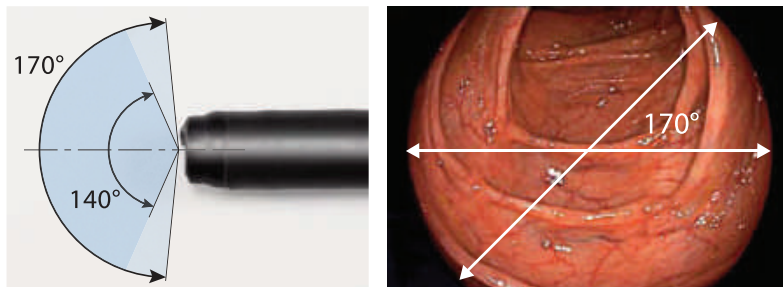
El extremo de la sección flexible es suave, lo que permite que el endoscopio se doble fácilmente.

La sección flexible es elástica y puede volver fácilmente a su forma recta.



Flexión sencilla

5 Campo visual de 170°



El EC -760R-V/L cuenta con un campo visual de 170°.

Incluso las zonas que cuesta observar, como el lado posterior de los pliegues, se pueden observar y abordar suavemente.

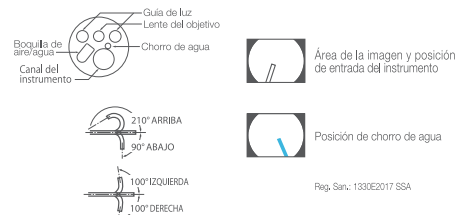
Especificaciones

Gastros copios Eluxeo

EG-760R



Campo de visión	140°
Rango de observación	2~100 mm
Capacidad de flexión	ARRIBA: 210° ABAJO: 90° DERECHA: 100° IZQUIERDA: 100°
Longitud de trabajo	1100 mm
Longitud total	1400 mm
Diámetro del extremo distal	9.2 mm
Diámetro de la parte flexible	9.3 mm
Diámetro de canal de trabajo	2.8 mm

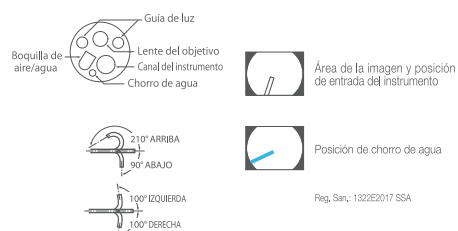


Nombre del producto: Video-endoscopio

EG-760Z



	Normal: 140° Cerrado: 56°
Campo de visión	Normal: 140° Cerrado: 56°
Rango de observación	1.5~100 mm Normal: 3~100 mm Cerrado: 1.5~2.5 mm
Capacidad de flexión	ARRIBA: 210° ABAJO: 90° DERECHA: 100° IZQUIERDA: 100°
Longitud de trabajo	1100 mm
Longitud total	1400 mm
Diámetro del extremo distal	9.9 mm
Diámetro de la parte flexible	9.8 mm
Diámetro de canal de trabajo	2.8 mm



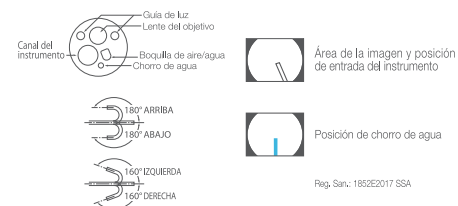
Nombre del producto: Video-endoscopio

Colonoscopios Eluxeo

EC-760R-V/L



Campo de visión	170°
Rango de observación	2~100 mm
Capacidad de flexión	ARRIBA: 180° ABAJO: 180° DERECHA: 160° IZQUIERDA: 160°
Longitud de trabajo	1690 mm (L)
Longitud total	2010 mm (L)
Diámetro del extremo distal	12.0 mm
Diámetro de la parte flexible	12.0 mm
Diámetro de canal de trabajo	3.8 mm

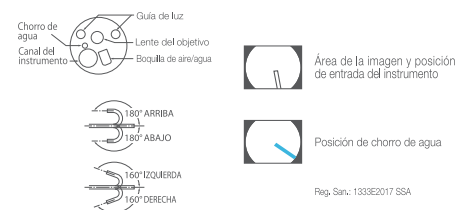


Nombre del producto: Video-endoscopio

EC-760ZP-V/L



Campo de visión	Normal: 140° Cerrado: 56°
Rango de observación	1.5~100 mm Normal: 3~100 mm Cerrado: 1.5~2.5 mm
Capacidad de flexión	ARRIBA: 180° ABAJO: 180° DERECHA: 160° IZQUIERDA: 160°
Longitud de trabajo	1690 mm (L)
Longitud total	2010 mm (L)
Diámetro del extremo distal	11.7 mm
Diámetro de la parte flexible	11.8 mm
Diámetro de canal de trabajo	3.2 mm



Nombre del producto: Video-endoscopio

Endoscopios compatibles

También se pueden usar los endoscopios convencionales de sistema 500/600.

Endoscopios del sistema 700	
Endoscopios del sistema 600	
Endoscopios del sistema 500	Endoscopios de la serie 580
	Endoscopios de la serie 530

Modo de observación disponible

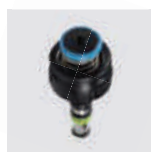
	Luz blanca	BLI	BLI brillante	LCI	FICE
Endoscopios del sistema 700	✓	✓	✓	✓	✓
Endoscopios del sistema 500/600	✓	—	—	—	✓

*1 Excluyendo el endoscopio de la serie 590.

*2 Excluyendo EG-530UT2, EG-530UT, EG-530UR2 y EG-530UR

Accesorios

Para exámenes rutinarios



Válvula de aire/agua
AW-603



Válvula de succión
SB-605



Depósito de agua
WT-603

Usado con regulador de CO2 "GW-100"



Válvula de agua/gas
AW-604G



Depósito de agua
WT-604G

Suministro eléctrico	Voltaje	De 100 a 240 V~	
	Frecuencia	50/60 Hz	
	Consumo de corriente	2,0-1,1 A	
Tamaño	Dimensiones (An.xAL.xProf.)	395x210x485 mm (incluida la proyección)	
	Peso	15,0 Kg	
Categoría de equipamiento eléctrico médico	Tipo de protección contra descargas eléctricas	Equipamiento de clase I	
	Grado de protección contra descargas eléctricas	Pieza de tipo BF aplicada	
	Grado de protección contra explosiones	Prohibido en entornos con mucho oxígeno y en ambientes con gas inflamable.	
Observación	Fuente de iluminación	3 LED's independientes, 750lm	
	SDTV analógica	RGB TV: 1, S VIDEO: 1, VIDEO: 1	
	HDTV digital	DVI-D: 2	
	Ajuste del color	Brillo, rojo, verde, azul, cromado en nueve niveles (del -4 al +4). Tono rojo en nueve niveles (de M4 a Y4). Contraste en tres niveles (del -1 al +1).	
	Brillo de ayuda	Esta función aumenta el nivel de brillo de la zona donde apenas llega la luz en la pantalla de observación.	
	Reducción del ruido	La función de reducción del ruido reduce el ruido de la imagen. Al aplicar la reducción del ruido, se muestra la indicación siguiente en la pantalla. RR: Blanco (Baja), Verde (Media) o Amarillo (Alta)	
	Modo Iris	Función para controlar el brillo de la pantalla. AVE (controla el brillo de toda la pantalla), PEAK (controla el brillo de zonas resaltadas), AUTO (establece el iris AVE o PEAK en forma automática).	
	Énfasis de estructura	Función para ajustar la nitidez de la estructura del sujeto.	
	Modo de iluminación	DESCONECTADO/1/2/3. Para cambiar los modos de observación, presione el botón del modo de iluminación.	
	Zoom electrónico	Desde x1,00 hasta x2,00 (pasos de 0,05) ^{*1}	
	Modo de congelación	Función para congelar las imágenes endoscópicas.	
	Modo de enfoque	Se puede obtener la imagen menos borrosa del segundo especificado. Disponible en siete niveles (Desconectado, 0,1-0,5, 1,0).	
	Modo de observación de la luz especial	BLI, BLI brillante, LCI	
	Restablecer a valores predeterminados	Los ajustes siguientes se pueden restablecer a sus valores predeterminados. • Ajuste del color • Observación de la luz especial • FICE • Tiempo de vuelta • La intensidad de la luz	
	Control remoto	Los dispositivos periféricos especificados de Fujifilm se pueden controlar.	
	Visualización de datos	Información sobre el paciente	Se pueden registrar 45 pacientes como máximo. Número de examen, identificación del paciente, nombre del paciente, sexo, edad, fecha de nacimiento, mensaje, nombre del procedimiento, nombre del médico
		Estado de la grabación	Estado de la impresora digital, conteo de disparos, número de imágenes que se pueden registrar en el dispositivo de almacenamiento interno
Estado del establecimiento de la calidad de la imagen		Énfasis de la estructura, tono, proporción de zoom electrónico, modo de observación con luz especial, indicador de enfoque.	
Imagen de índice		Cuando está conectado un monitor FullHD y la resolución de la pantalla se establece en FullHD, se muestran las últimas cuatro imágenes de índice guardadas en el dispositivo de almacenamiento interno.	
Grabación de imágenes	Dispositivo de almacenamiento externo USB	Swissbit SFU22048 E1BP2TO-I-MS-111-STD o SFU22048E3BP2TO-I-MS-121-STD ^{*2}	
	Tasa de compresión de la imagen	TIFF: 1/1, JPEG: 1/5, 1/10, 1/20	
	Número de imágenes que se pueden registrar en el dispositivo de almacenamiento interno	TIFF: 840, JPEG 1/20: 21.690, JPEG 1/10: 16.270, JPEG 1/5: 5.910 ^{*3}	
Conexión DICOM	Desde el procesador	MPPS	

*1 La proporción de zoom de algunos endoscopios de la serie 530 es desde x1,00 hasta x1,95.

*2 En lo relativo a otros dispositivos de almacenamiento externo, póngase en contacto con su representante o distribuidor local.

*3 El número de imágenes que se pueden registrar varía según el tipo de imagen.

Nombre del producto: Procesador

GMDN: 34540

Nombre genérico: Fuente de luz endoscópica/unidad de procesamiento

Distribuidor

Beracah
MEDICA

ventas@beracahmedica.mx

662 15 10 979



Diseñado para un fácil mantenimiento. Emplea el filtro a prueba de polvo que se puede retirar fácilmente para su limpieza.

