



BC-2800 Vet

Analizador automático de hematología



ANALIZADORES DE HEMATOLOGÍA VETERINARIA

BC2800 Vet

CBC + 3DIFF

ANALIZADORES DE HEMATOLOGÍA VETERINARIA



BC2800 Vet

IMPEDANCIA RBC +PLT - WBC / COLORIMETRÍA HGB

ESPECIFICACIONES BC2800 Vet



Características	Descripción
Parámetros	WBC 3-parts differential (Neu, Lym, Mid) (19) WBC、Neu#、Neu%、Lym#、Lym%、Mon#、Mon%、RBC、HGB、MCV、MCH、MCHC、RDW-CV、RDW-SD、HCT、PLT、MPV、PDW、PCT、
Modo	Sangre total / Pre-diluido
Volumen de muestra	13 ul sangre total /20ul pre-diluido
Rendimiento	25 T/H
Histogramas	(3) RBC, WBC, PLT
Linealidad	WBC(0.40 ~ 99.9)×10 ⁹ /L RBC (0.20 ~ 16.99) ×10 ¹² /L HGB (3 ~ 250)g/L PLT (10 ~ 2999)×10 ⁹ /L

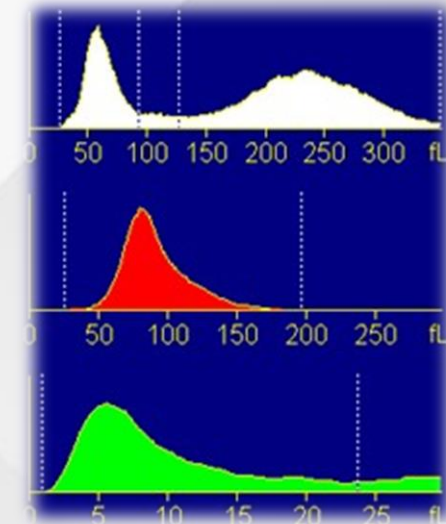
ESPECIFICACIONES BC2800 Vet - Parámetros

LÍNEA ROJA	
Recuento de glóbulos rojos	RBC
Concentración de hemoglobina	HGB
Volumen corpuscular medio	MCV
Hemoglobina corpuscular media	MCH
Concentración media de hemoglobina corpuscular	MCHC
Coefficiente de variación del ancho de distribución de glóbulos rojos	RDW-CV
Desviación estándar del ancho de distribución de glóbulos rojos	RDW-SD
Hematocrito	HCT

















LÍNEA BLANCA	
Recuento de glóbulos blancos	WBC
Número de neutrófilos	Neu#
Número de linfocitos	Lym#
Número de Células Medias	Mid#
Porcentaje de neutrófilos	Neu%
Porcentaje de linfocitos	Lym%
Porcentaje de Células Medias	Mid%

LÍNEA PLAQUETARIA	
Recuento de plaquetas	PLT
Volumen medio de trombocitos	MPV
Ancho de distribución de trombocitos	PDW
Plaquetocrito	PCT

HISTOGRAMAS	
Histograma de glóbulos blancos	Histograma de WBC
Histograma de glóbulos rojos	Histograma de RBC
Histograma de trombocitos	Histograma de PLT



ESPECIFICACIONES BC2800 Vet - Especies

Animal		Waiting	17:03
	Dog		Monkey
	Cat		Cow
	Horse		Pig
	Rat		Buffalo
	Mouse		Camel
	Rabbit		Sheep
	Goat		Animal1
	Animal2		Animal3

Lyse out

Reagents for: 0 Counts

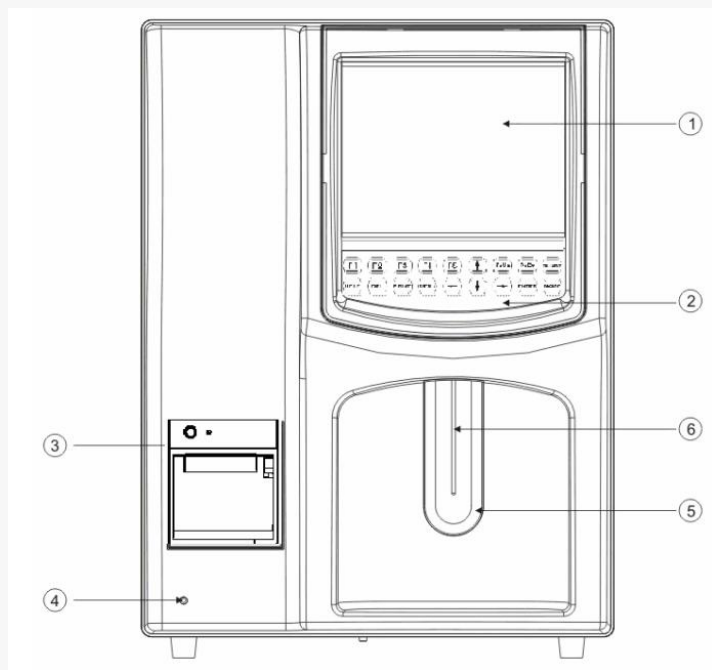
MENU [↑, ↓, ←, →] Select animal type.

ESPECIFICACIONES BC2800 Vet

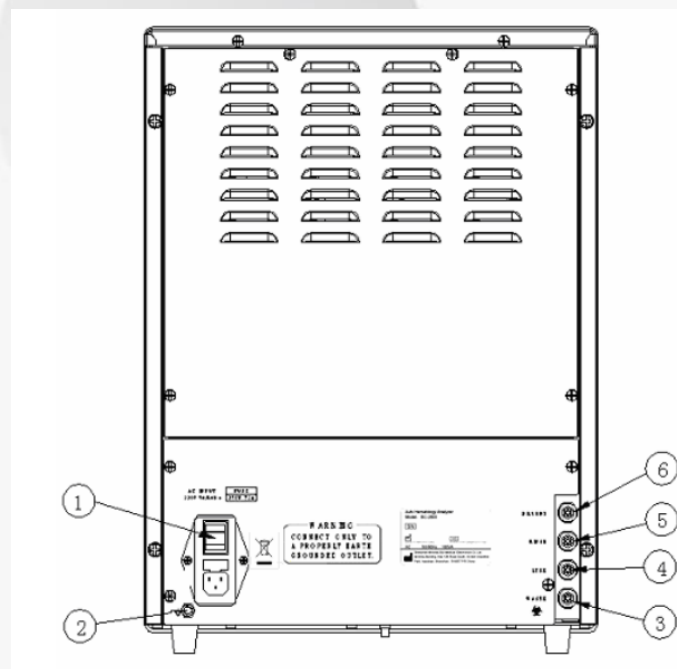
Características	Descripción
Especies	13 - Perro, gato, caballo, mono, rata, ratón, conejo, cerdo, oveja, vaca, cabra
Almacenamiento	10,000 Resultados con Histogramas
Conectividad	HL7 protocolo, puede conectarse a LIS/HIS
Reactivos	4 reactivos de rutina: Diluent & Lyse 1 reactivo de mantenimiento: Probe Cleanser
Dimensión (L x H x D)	386X322X437 (mm)
Peso	23 kg



Partes del Equipo BC2800 Vet



1. Pantalla
2. Teclado de membrana
3. Impresora interna térmica
4. Indicador
5. Botón de Aspiración
6. Sonda de Muestra



1. Botón de Encendido
2. Conjunto de Alimentación
3. Salida de Residuos
4. Entrada de Lisante
5. Entrada de Rinse
6. Entrada de Diluyente

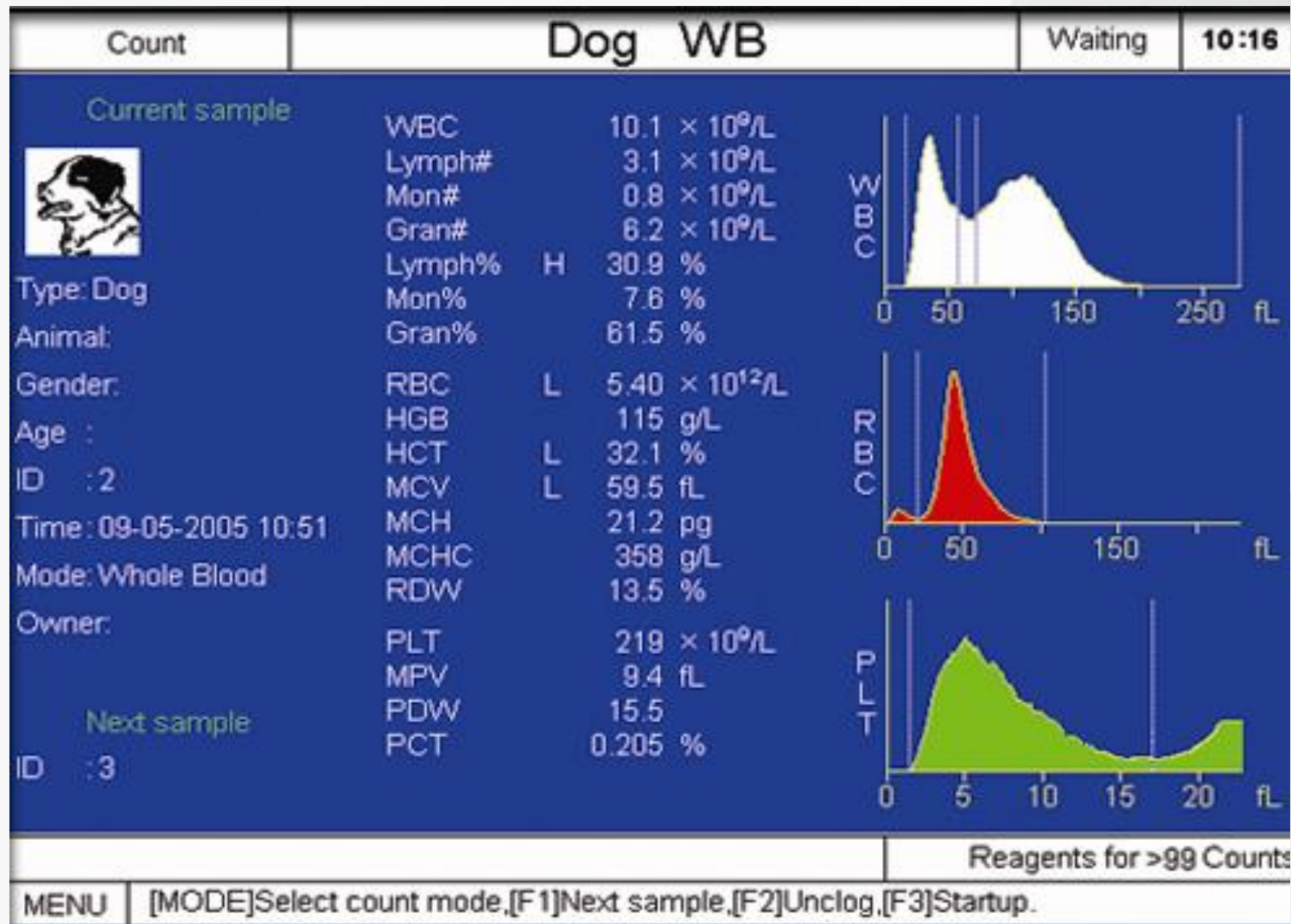
Reactivos BC2800 Vet

Reactivo	Volumen	Empaque	Vida útil
V-28D Diluent	5.5 L	5.5 L x 2	2 años
V-28R Rinse	2.3 L	2.3 L x 2	2 años
V-28CFL Lyse	180 ml	180 ml x 2	2 años
V-28E E-Z Cleanser	17 ml	17 ml x 12	1 año
V-28P Probe Cleanser	17 ml	17 ml x 12	1 año

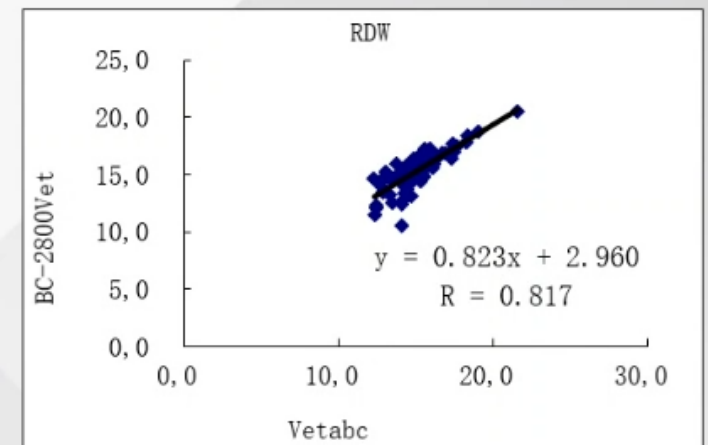
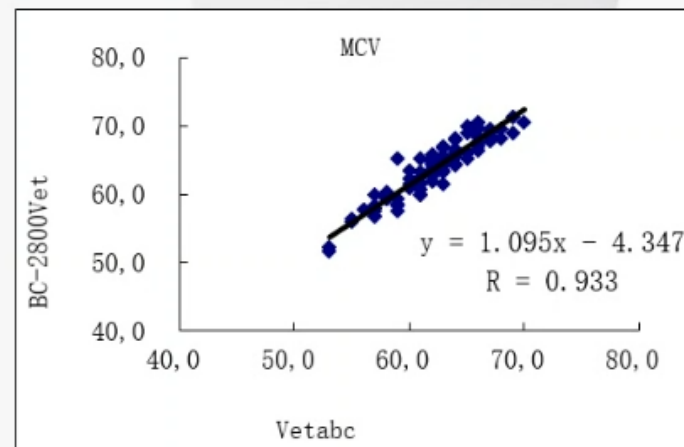
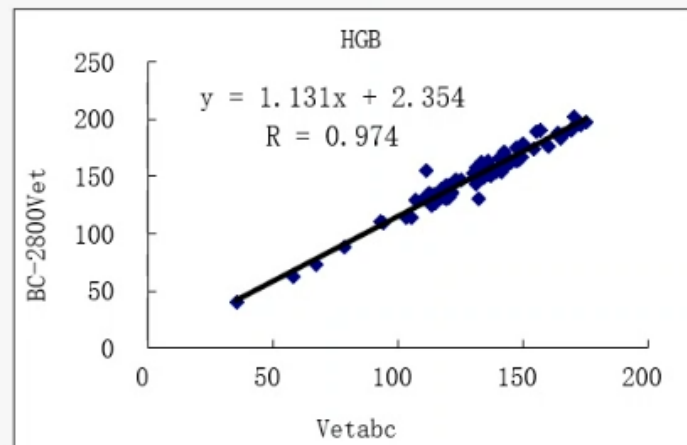
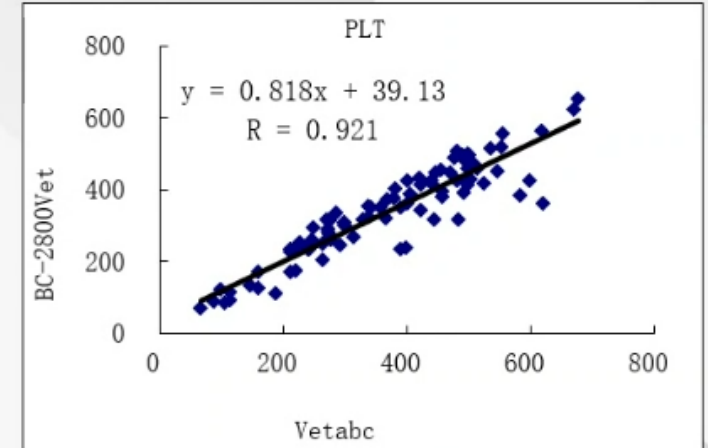
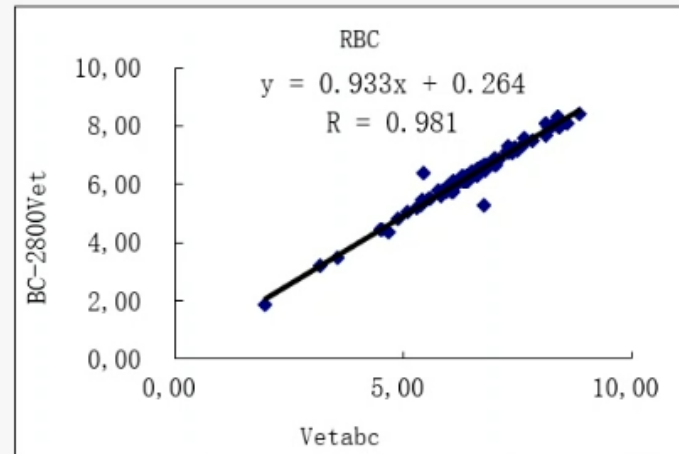
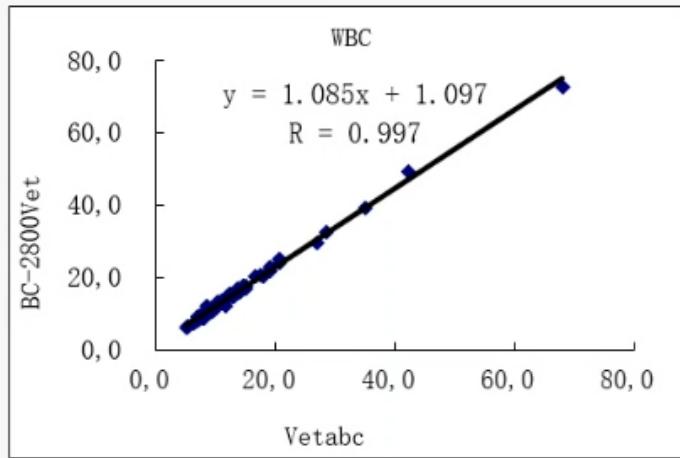
Controles y Calibradores

- El analizador admite los controles hematológicos B30, los controles hematológicos BC-3D y el calibrador hematológico SC-CAL PLUS.

Interfaz BC2800 Vet



Ventajas Competitivas - Desempeño



Medición precisa de Eosinófilos

Inflamación crónica

4

MON

Alergia, asma, parásitos,
dermatosis, convalecencia de
1 enfermedades infecciosas, etc..

EOS

3

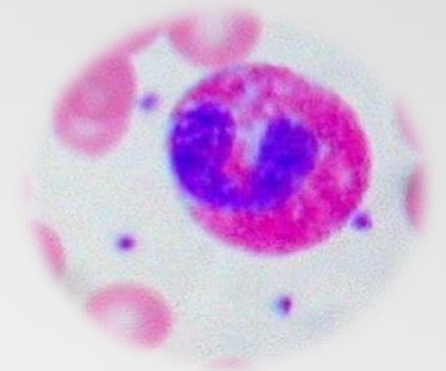
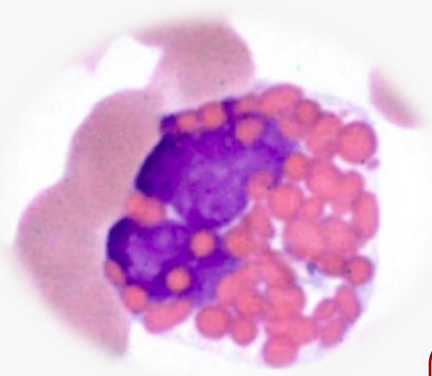
LYM

Infección viral, referencia de
enfermedades de la sangre

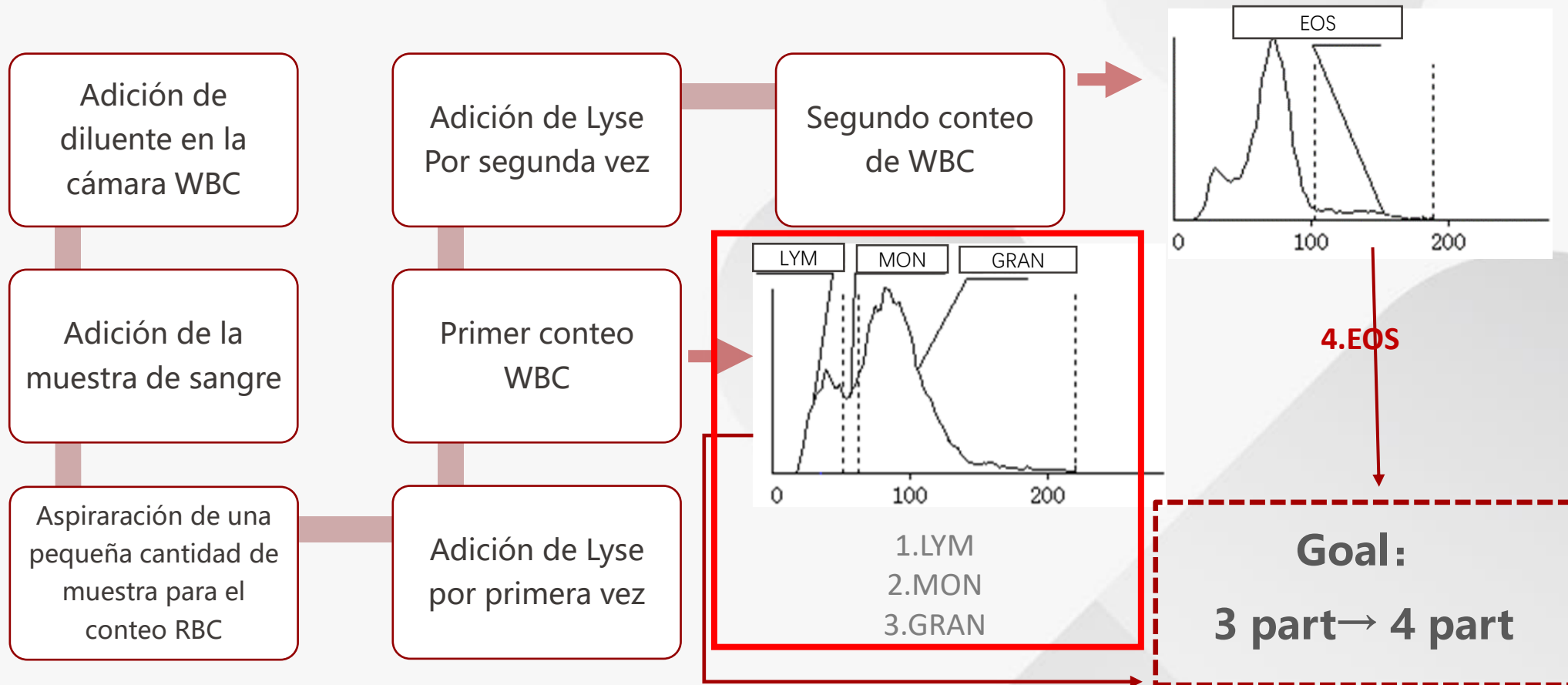
2

NEU

Infección bacteriana y
presencia de hematopatía



Medición precisa de Eosinófilos



Mantenimiento semanal en lugar de diario



- ✓ La tecnología de mantenimiento inteligente reduce eficazmente la limpieza innecesaria
- ✓ El mantenimiento del probe cleanser debe realizarse semanalmente o cada 100 muestras

Protección de reactivos



Almacenamiento de datos



Impresora interna



The logo features a stylized white paw print icon to the left of the text. The paw print is composed of four small circles at the top and a larger, solid shape at the bottom representing the main part of the paw.

mindray
animal care