



humeca

dermatomas

tecnología de trasplante de piel



dermatomas

misión

Nuestra misión es proporcionar a los expertos médicos materiales y equipos para el tratamiento óptimo de sus pacientes. y ofrecerles el más alto nivel de soporte y servicio. Nuestro objetivo es la mejora continua de nuestros productos, cuya fuente creemos es la comunicación intensiva con expertos en el campo.





Humeca diseñó dos dermatomos inalámbricos, el D42 y el D80.

El D42 es el resultado de un intento de diseñar un dermatomo pequeño y liviano que funcione con baterías. La cabeza del dermatoma mide solo 64 mm (2,52") y corta un ancho de injerto de máx. 42 mm (1,65"), que se puede reducir a 36 y 30 mm (1,41 y 1,18") mediante pinzas reductoras de ancho. (Otros anchos de corte son opcionales). Gracias al uso de materiales livianos, el peso total se limitó a 985 gramos (35 oz), lo cual es bastante excepcional para un dermatomo que funciona con baterías.

Este instrumento muy maniobrable es una herramienta excelente en cirugía plástica general y pediátrica, especialmente para la escisión primaria y la recolección de injertos de superficies curvas. El diseño inalámbrico garantiza una movilidad óptima. Además facilita la recolección de los injertos de 42x42 mm (1,65x1,65") necesarios para la técnica MEEK de Humeca.

La empuñadura de pequeño diámetro de este dermatomo sostiene una batería recargable de iones de litio de 7,4 voltios con una capacidad de 1200 mAh durante aprox. 45 minutos sin parar de cortar.

El dermatoma D80 más grande fue desarrollado para un uso más general. Corta un ancho de máx. 80 mm (3,15"), que se puede reducir a 65, 50 y 35 mm (2,56, 1,97 y 1,38") mediante abrazaderas reductoras de ancho. El dermatomo D80 tiene un cabezal más ancho (104 mm / 4,09") y el agarre más grande sostiene una batería de iones de litio muy potente de 2400 mAh durante más de 75 minutos de corte sin parar. (Estos son

promedios, ya que el tiempo de corte real depende obviamente del espesor del injerto, del tipo de tejido a cortar y del estado general de la batería).

Si lo desea, el dermatomo D42 se puede suministrar con una empuñadura más grande y una batería más potente, pero la versión estándar incluye una batería de 1200 mAh, cuya capacidad se considera más que suficiente para un dermatomo tan pequeño.

Las hojas de los dermatomas están pulidas con precisión en forma de doble faceta para lograr una resistencia mínima y un espesor uniforme del injerto. La cuchilla se mueve a una velocidad máxima de más de 7000 golpes por minuto (sin carga). Esto asegura un corte suave operación y permite también injertos muy finos.

El espesor del injerto varía de 0,0 a 1,2 mm (0,000 a 0,048") y se ajusta mediante una palanca de ajuste con lecturas en una escala de espesor (en mm y pulgadas). La palanca se fija en posiciones correspondientes a incrementos de espesor de aproximadamente 0,1 mm (0,004"). La fijación de la palanca evita cambios accidentales del espesor del injerto durante el corte.

Los cartuchos de batería y motor no están esterilizados. Para evitar la esterilización accidental de estos cartuchos, Se desarrolló un estuche especial para autoclave que sólo puede contener el dermatoma si se retiran los cartuchos. Antes de su uso, los cartuchos no esterilizados se conectan entre sí y se colocan en el eje de potencia del dermatoma mediante una pinza estéril y un embudo estéril para evitar la contaminación bacteriana de la superficie exterior del instrumento.

Las baterías se cargan completamente en 2-3 horas. Están protegidos contra cortocircuitos, sobrecargas, sobredescargas y sobrecalentamientos mediante una placa de circuito de protección.



D42 y D80 características

- El cabezal extremadamente pequeño del D42 permite realizar cortes de precisión, especialmente en zonas problemáticas y en cirugía pediátrica.
- El diseño liviano, inalámbrico y que funciona con baterías ofrece una maniobrabilidad y movilidad óptimas
- Espesor preciso del injerto de 0,0 a 1,2 mm (0,000 – 0,048") en incrementos de 0,1 mm (0,004")
- El ancho del injerto de 42 mm (1,65") garantiza un rendimiento óptimo en combinación con la técnica MEEK
- El uso de pinzas reductoras de ancho en la cabeza del dermatoma permite cortar anchos de injerto más pequeños.
- La batería y el motor del instrumento no están esterilizados, garantizando así una durabilidad óptima.
- El ajuste del grosor se puede fijar para evitar cambios accidentales del grosor del injerto durante el corte.
- Reemplazo de cuchilla seguro y rápido
- Las potentes baterías de iones de litio sin efecto memoria permiten realizar cortes durante mucho tiempo sin carga intermedia.

D42 y D80 datos técnicos

dermatoma		Cargador para D42 / D80	
Peso total D42, empuñadura pequeña/grande	985 / 1,115 g (35 / 39 onzas)	Fuente de alimentación primaria	100-240 V/50-60 Hz
Peso total D80, agarre grande	1,330 gramos (47 onzas)	Corriente de carga para D42 / D80	400/1200 mA
Peso del cartucho del motor	325 gramos (11,5 onzas)	Tensión nominal de salida	7,4 VCC
Peso del carro de la batería. 1200/2400 mAh	149 / 240 g (5,3 / 8,5 onzas)	Es hora de cargar la batería vacía	2,0 / 3,0 horas
Dermatoma de longitud con agarre pequeño/grande.	272/295 mm (10,7/11,6")	El cargador se suministra con 4 adaptadores internacionales.	
Ancho de cabeza tipo D42 / D80	64/104 mm (2,52/4,09")		
Agarre pequeño/grande de diámetro máximo	40 / 45 mm (1,57 / 1,77")	Cuchillas desechables	
Ancho de corte estándar D42 / D80	42/80 mm (1,65/3,15")	Tipo	Doble faceta rectificadas
Ancho de corte mediante abrazaderas D42	36 y 30 mm (1,41 / 1,18")	Ancho / Grosor	19 / 0,38 mm (0,748 / 0,015")
Ancho de corte mediante abrazaderas D80	65, 50 y 35 mm 2,56 / 1,97 / 1,38")	Longitud D42 / D80	50 / 90 mm (1,97 / 3,54")
Espesor/incrementos del injerto	0,012/0,1 mm (0,000 – 0,048"/0,004")	Material	Acero inoxidable
Golpe de espada	3,0 mm (0,118")		
Capacidad del motor/rpm	15 W / 7.030 min-1	caso de autoclave	
		Dimensiones para D80 (largo x ancho x alto)	375x130x52 mm (14,6x5,12x2,05")
		Dimensiones para D42 (largo x ancho x alto)	375x90x52 mm (14,8x3,54x2,05")
Batería		Peso del maletín para D42 / D80	717 / 910 g (25 / 32 onzas)
Batería de voltaje/capacidad, pequeña	7,4 V/1200 mAh		
Batería de voltaje/capacidad, grande	7,4 V/2400 mAh		
Química de la batería	Li-Ion (sin efecto memoria)		



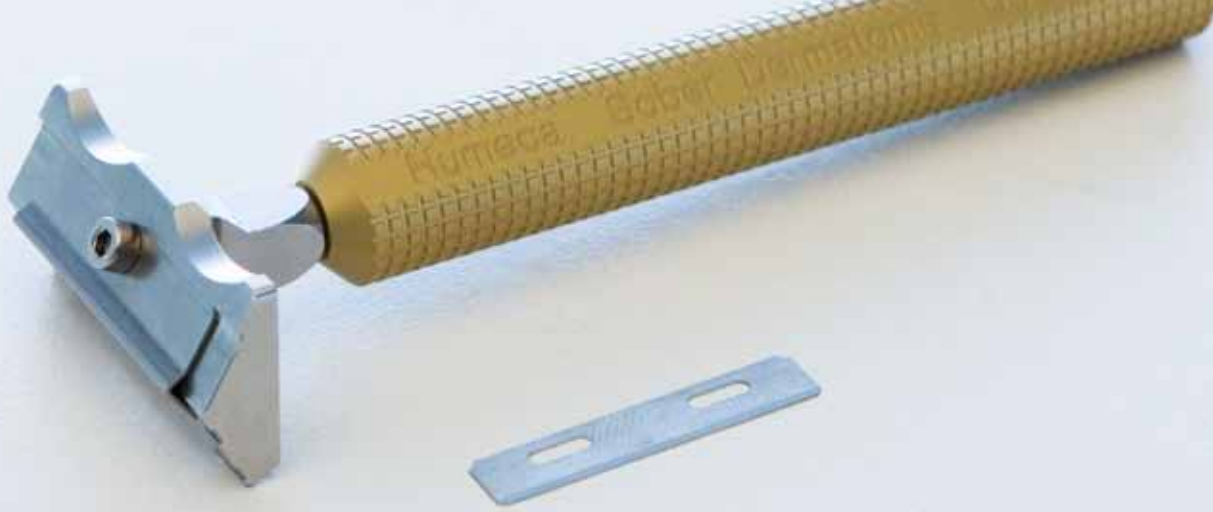
Con pinza reductora en Dermatoma D80



Motor y cartucho de batería acoplados.



Cargador con unidad de soporte



dermatoma de mano sobria

La capacidad de cortar con las manos libres un injerto de piel de espesor parcial se ha considerado una habilidad que sólo se adquiere con una larga experiencia. Se han improvisado varios dispositivos para simplificar esta tarea. Sin embargo, el tamaño y la elaborada disposición de los dermatomas a menudo impiden su uso, especialmente si la necesidad es en una sala de emergencias, una clínica o junto a la cama del paciente. Además, los dermatomas sofisticados son costosos y más adecuados para obtener injertos de piel más grandes.

En colaboración con el cirujano holandés dr. Willem Nugteren, Humeca desarrolló un dermatoma para la recolección manual de un injerto de piel dividido de 30 mm (1¼") de ancho con un espesor predeterminado de aproximadamente 0,25 mm (0,01"). El producto se llama dermatoma 'SOBER' (de una traducción al inglés del apellido fonético del inventor).

Basándose en su experiencia con la cirugía en países del tercer mundo, quedó claro que un dermatoma portátil, económico y simple, pero eficiente, sería una herramienta muy útil para los injertos de piel.

Como se puede ver en la imagen de arriba, la forma del dermatoma SOBER se deriva de una maquinilla de afeitar. El dermatoma se sujeta firmemente contra la piel tensa en un ángulo predeterminado y se corta rápidamente un injerto de la longitud deseada. No se requieren movimientos laterales.

La hoja del dermatoma es de tipo rectificadas de doble cara, similar a la Humeca. Cuchillas D42 y D80. Se inserta en el dermatoma SOBER aflojando un tornillo. La herramienta para ello está integrada en la empuñadura, por lo que nunca se puede perder y siempre está a mano.

El dermatoma SOBER ofrece al cirujano una alternativa de bajo coste a los dermatomas mecánicos más elaborados, siempre que se necesiten pequeños injertos. El bajo precio y la construcción robusta y duradera hacen del instrumento una herramienta muy adecuada para su uso en países del tercer mundo y clínicas remotas.



Sitios donantes en la parte superior de la pierna de un niño



Cosecha de un injerto con un dermatoma de Sober de la parte inferior de la pierna



Practicando el dermatoma SOBER en frutas



Set de dermatoma SOBER con cuchillas y llave extra, suministrado por Humeca

hojas de dermatoma

Humeca suministra una gama de hojas para dermatomas de alta calidad para diferentes tipos de dermatomas.

Para la Humeca®Dermatomas D42, D80 y SOBRIO Humeca suministra hojas rectificadas simétricas y de doble cara. Estas hojas encajan en el dermatoma tanto con la parte superior como con la inferior hacia abajo.

Humeca suministra cuchillas compatibles con Aesculap®/ B.Braun® dermatomas inalámbricos (Acculan®).

Humeca suministra cuchillas compatibles con Integra®/ Padgett® dermatomas tipo B, C y S.

Finalmente Humeca suministra cuchillas compatibles con los dermatomos Zimmer, tipo 8801 (aire) y 8821 (eléctrico).

Información sobre pedidos

La información para realizar pedidos se proporciona en la página 7.

Destacamos que todas las cuchillas mencionadas aquí son Cuchillas Humeca y proveedores de la marca original. Las cuchillas no se hacen responsables de su rendimiento.

cuchillas características

- Faceta de precisión pulida sin rebabas para un rendimiento duradero.
- Embalado por separado en una bolsa con funda de seguridad.
- Esterilizado por radiación.
- Se suministra en cajas de 10 uds.
- Precio atractivo



SOBRIO



Humeca®Hoja para Esculapo®/ B. Braun®



Humeca®D80



Humeca®Hoja para Padgett®



Humeca®D42



Humeca®Hoja para Zimmer®

Para realizar pedidos, comuníquese con su distribuidor local. Puede encontrar distribuidores a través del enlace en www.humeca.nl

Si Humeca no tiene distribuidores en su territorio, comuníquese con Humeca para realizar consultas, preferiblemente por correo electrónico. info@humeca.nl

Para proporcionar a Humeca rápidamente la información breve y más adecuada y asegurar una respuesta lo antes posible, el método preferido es completar el formulario de contacto que se muestra al utilizar el enlace de contacto en el sitio de Humeca. www.humeca.nl

Humeca es una organización pequeña con líneas de comunicación cortas. Esto permite una respuesta muy rápida y un alto nivel de servicio.

En caso de realizar un pedido o solicitar un presupuesto, consulte los códigos de artículo que figuran a continuación.

ordenar información

humeca® dermatomas

Equipo

4.D42STS	Dermatoma D42, juego completo, batería de iones de litio de 1200 mAh
4.D42STSx	Dermatoma D42, juego completo, batería de iones de litio de 2400 mAh
4.D80STS	Dermatoma D80, juego completo, batería de iones de litio de 2400 mAh
4.D42	Dermatoma D42 sin batería ni cartucho de motor con empuñadura pequeña para batería de 1200 mAh
4.D42x	Dermatoma D42 sin batería ni cartucho de motor con empuñadura grande para batería de 2400 mAh
4.D80	Dermatoma D80 sin batería ni cartucho de motor con empuñadura grande para batería de 2400 mAh
4.ANS-HC	Cargador dermatomo para batería Li-Ion de 2400 mAh con 4 adaptadores internacionales
4.ANS-LC	Cargador dermatomo para batería Li-Ion de 1200 mAh con 4 adaptadores internacionales
4.SU01	Unidad de soporte para cargador de dermatomos
4.BC7.4V2400	Cartucho de batería Dermatome 7,4V, 2400 mAh
4.BC7.4V1200	Cartucho de batería Dermatome 7,4V, 1200 mAh
4.MCX15	Cartucho de motor de dermatomo
4.D42CL30	Abrazadera reductora de ancho D42 30 mm (1,18")
4.D42CL36	Abrazadera reductora de ancho D42 36 mm (1,42")
4.D80CL35	Abrazadera reductora de ancho D80 35 mm (1,38")
4.D80CL50	Abrazadera reductora de ancho D80 50 mm (1,97")
4.D80CL65	Abrazadera reductora de ancho D80 65 mm (2,56")
4.D42AC1	Estuche de esterilización D42
4.D80AC1	Estuche de esterilización D80
4.SCL	Pinza estéril
4.SF01	Embudo estéril para agarre de diámetro pequeño
4.SF02	Embudo estéril para agarre de gran diámetro
4.SB01	Dermatoma de manos SOBER, juego completo

Desechables

5.D42BL10	Cuchillas para dermatomo D42, caja 10uds.
5.D80BL10	Cuchillas para dermatomo D80, caja 10uds.
5.BL4245	Humeca® Cuchillas para Esculap®/ B.Braun®(Acculan®) dermatomos inalámbricos, caja 10 uds.
5.BLPG10	Humeca® Cuchillas para Padgett® dermatomas, modelo B, C y S, caja 10 uds.
5.BLZM10	Humeca® Cuchillas para Zimmer® dermatomas, tipo 8801 (aire) y 8821 (eléctrico)
5.BLSB10	Humeca® Cuchillas para dermatomo de manos SOBER, caja 10uds.
2.JG598	ESTERILIT® aceite para instrumental quirúrgico, botella 50 ml. (1,7 onzas líquidas)

www.humeca.nl



humeca

tecnología de trasplante de piel

Dirección de la oficina

El Bijvank 251-a
NL-7544DB Enschede
Los países bajos

direccion postal

Apartado postal 40175
NL-7504 RD Enschede
Los países bajos

Humeca BV

Teléfono +31 53 476 26 19 Fax
+31 53 477 19 05 Correo
electrónico info@humeca.nl